

ÚZEMNÍ PLÁN LUBENEC

část odůvodnění PŘÍLOHA

SEZNAM ROZVOJOVÝCH PLOCH

I. ETAPA

Obec Lubenec

* Zastavitelné plochy

- Z1 – koridor rychlostní komunikace R6 napříč územím obce Lubenec včetně sjezdu dle ZÚR ÚK – OS
- Z2 – plocha pro sportovní areál severozápadně nad obcí za navrhovaným koridorem Z1 – Amerika – OX.3
- Z3 – rozšíření zemědělského areálu západním směrem – Za střediskem – VZ
- Z4 – plocha smíšená obytná na západě obce severně nad stávající ulicí I/6 – Kraskova – SO.2
- Z5 – plocha smíšená obytná na západě obce jižně pod stávající silnicí I/6 – Za Pánkem – SO.2
- Z6 – rozšířené plochy bydlení pod Bílankou na severozápadě obce – Za sílem – BI.1
- Z8 – plocha bydlení pod fadovými domy v severní části obce – BI.1
- Z10 – veřejné prostranství mezi spjctem ze silnice R6 a plochou zeleně Z11 – P*
- Z11 – ochranná a izolační zeleň mezi koridorem silnice R6 a plochami bydlení na severu obce – ZX
- Z12 – zahradkářská osada mezi Bílankou a silnicí III/00814 – RZ
- Z13 – plocha zahrad mezi Bílankou a plochou rekreace Z12 – ZX.3
- Z14 – plocha bydlení mezi ČOV Lubenec a stávající silnicí I/6 – BI.1
- Z15 – ochranná a izolační zeleň mezi ČOV Lubenec, Bílankou a plochou bydlení Z14 – ZX
- Z16 – plocha smíšená obytná jvhovýchodně od areálu Lubeneckých strojů – SO.3
- Z17 – rozšíření smíšeného bydlení na jvhovýchodě obce mezi koridorem silnice R6 a stávající silnicí I/6 – SO.2
- Z18 – ochranná a izolační zeleň mezi koridorem R6 a plochou smíšeného bydlení Z17 – ZX
- Z19 – centrum péče pro seniory na východě obce severním směrem – OX.4
- Z20 – napojení místní komunikace na jvhovýchodním okraji obce – P*
- Z21 – ochranná a izolační zeleň mezi koridorem silnice R6 a železnicí – ZX
- Z22 – plocha smíšená rekreační na východě místní části Jelení jižně pod železnicí – SO.4
- Z23 – ochranná a izolační zeleň mezi plochou bydlení Z22 a železnicí – ZX
- Z24 – plocha smíšená rekreační na západě místní části Jelení – SO.4
- Z26 – plocha smíšená obytná na jvhovýchodě obce podél stávající silnice I/6 – SP
- Z27 – plocha smíšená obytná na jvhovýchodě obce – SO.2
- Z28 – plocha bydlení na jvhovýchodě obce – BI.1
- Z29 – rozšíření areálu komerčních zařízení západním směrem – OK
- Z30 – plocha smíšená obytná jižně pod stávající silnicí I/6 naproti Lubeneckým strojům – SO.3
- Z31 – plocha bydlení pod Ruukým kopcem – BI.1
- Z32 – místní komunikace v ploše bydlení Z31 – P*
- Z34 – plocha bydlení severně nad Lubeneckým rybníkem – Za Štáhnkem – BI.1
- Z35 – plocha zahrad severně nad Lubeneckým rybníkem – Za Štáhnkem – ZX.2
- Z36 – místní komunikace na severu a jvhovýchodě roz. pl. Z34 – Za Štáhnkem – P*
- Z37 – ochranná a izolační zeleň mezi stávající silnicí I/6 a plochou bydlení Z34 – ZX
- Z38 – hřbitv u Lubeneckého rybníka – OS
- Z39 – zahradkářská osada jvhovýchodně od Lubeneckého rybníka – RZ
- Z40 – místní komunikace v jižní části obce – Lubenecké kousky – P*
- Z44 – hřbitv mezi Lubeneckým rybníkem a železnicí – Lubenecké kousky – OS
- Z45 – ochranná a izolační zeleň mezi hřbitvům Z44 a železnicí – Lubenecké kousky – ZX
- Z46 – zahradkářská osada jižně pod bezjmenným rybníkem západně od Lubeneckého rybníka – RZ
- Z47 – park jižně pod areálem M6 včetně revitalizace Struhařského potoka a opatření ke zvýšení retenčních schopností území – ZP
- Z48 – park jižně pod hřbitovem včetně revitalizace Struhařského potoka a malého rybníka a opatření ke zvýšení retenčních schopností území – Za hřbitovem – ZP
- Z49 – rozšíření hřbitova západním směrem – Za hřbitovem – OH
- Z50 – místní komunikace v jhovýchodní části obce – Za hřbitovem – P*
- Z51 – plocha bydlení na jhovýchodě obce u hřbitova – Za hřbitovem – BI.1
- Z52 – ochranná a izolační zeleň mezi plochou bydlení Z51 a železnicí – Za hřbitovem – ZX
- Z53 – park na západě sportovního areálu – ZP
- Z56 – plocha služeb pro motoristy na jhu katastrálního území Libyně při spjctech ze silnice R6 do Lubence – OS
- Z83 – plocha zahrad pod fadovými domy v severní části obce u Bílanek – ZX.3
- Z90 – plocha smíšená výrobní na západě obce severně nad stávající silnicí I/6 - SP

* Plochy přestavby

- P1 – revitalizace Malého Náměstí na veřejné prostranství s veřejnou zelení – ZX
- P2 – rozšíření místní komunikace na západě obce – P*

Sídlo Libkovice

* Zastavitelné plochy

- Z54 – dostavba průluku ZÚ v jižní části sídla – SO.3
- Z55 – plocha bydlení v severozápadní části sídla – BK
- Z56 – plocha pro agroturistiku – obuštné zázemí okolo bezjmenného rybníka v centru sídla – OX.1
- Z72 – plocha smíšená obytná na jihu sídla mezi současnou zástavbou a stávající ulicí I/6 – SO.3
- Z75 – rozšíření plochy rodinné rekreace na severovýchodě sídla – RI
- Z76 – plocha smíšená obytná na severu sídla – SO.3

* Plochy přestavby

- P3 – přestavba zemědělského areálu na plochu pro agroturistiku – obuštné zázemí na západě sídla – OX.1
- P4 – přestavba zemědělského areálu na plochu komerčních zařízení – OK

Sídlo Horní Zahoh

* Zastavitelné plochy

- Z61 – hospok na jihu sídla – ZP

Sídlo Dolní Zahoh

* Zastavitelné plochy

- Z62 – hospok na západě sídla – ZP

Sídlo Libyně

* Zastavitelné plochy

- Z63 – dostavba průluku ZÚ okolo kostela jako plocha bydlení – BI.2
- Z64 – rozšíření smíšené výrobní plochy západním směrem – SP
- Z84 – plocha zahrad u kostela na severu sídla – ZX.2

Sídlo Řepany

* Zastavitelné plochy

- Z67 – dostavba průluku ZÚ jako plocha smíšená obytná – SO.3

* Plochy přestavby

- P5 – přestavba nevyužívaného zemědělského areálu na jihu sídla – SO.3

Sídlo Ležky

* Zastavitelné plochy

- Z68 – rozšíření zemědělského areálu – VZ
- Z69 – rozšíření smíšené výrobní plochy jhovýchodně směrem – SP
- Z70 – plocha pro agroturistiku – obuštné zázemí okolo bezjmenného rybníka v centru sídla – OX.1
- Z71 – plocha smíšená obytná na jihu sídla mezi současnou zástavbou a stávající ulicí I/6 – SO.3
- Z72 – plocha bydlení na východě sídla – BI.2
- Z75 – rozšíření plochy rodinné rekreace na severovýchodě sídla – RI
- Z76 – plocha smíšená obytná na severu sídla – SO.3

Sídlo Přibenic

* Zastavitelné plochy

- Z77 – park okolo kostela – ZP
- Z78 – park na kvém břehu Bílanek – ZP
- Z79 – plocha bydlení v severní části sídla – BI.2

* Plochy přestavby

- P6 – přestavba nevyužívaného zemědělského areálu na jvhovýchodě sídla na plochu smíšeného bydlení – SO.3
- P7 – přestavba nevyužívaného zemědělského areálu na severovýchodě sídla na plochu bydlení – BI.2
- P8 – přestavba nevyužívaného zemědělského areálu na severu sídla na plochu agroturistiku – obuštné zázemí – OX.1

Sídlo Drahonice

* Zastavitelné plochy

- Z90 – místní komunikace na severovýchodě sídla – P*

* Plochy přestavby

- P9 – přestavba části zemědělského areálu na plochu bydlení – BI.2
- P11 – přestavba areálu věžnice na plochu výroby a skladování – VD

Sídlo Vítkovice

* Zastavitelné plochy

- Z81 – plocha bydlení jako dostavba ZÚ v centrální části – BI.2
- Z82 – plocha rodinné rekreace na jhovýchodě sídla – RI

* Plochy přestavby

- P10 – přestavba zemědělského areálu na plochu agroturistiku – obuštné zázemí v místní části Struhař – OX.1

II. ETAPA

Obec Lubenec

* Zastavitelné plochy

- Z7 – ochranná a izolační zeleň mezi Bílankou a plochou bydlení Z87 – ZX
- Z41 – park jižně pod Lubeneckým rybníkem – Lubenecké kousky – ZP
- Z42 – plochy bydlení mezi železnicí a Lubeneckým rybníkem – Lubenecké kousky – BI.1
- Z43 – ochranná a izolační zeleň mezi plochou bydlení Z42 a železnicí – Lubenecké kousky – ZX
- Z88 – plocha bydlení mezi ČOV Lubenec a Lubeneckými stroji – BI.1
- Z86 – ochranná a izolační zeleň mezi Struhařským potokem, Bílankou a plochou bydlení Z85 – ZX
- Z87 – plocha bydlení pod Bílankou na severozápadě obce – Za sílem – BI.1

Sídlo Ležky

* Zastavitelné plochy

- Z89 – plocha bydlení na východě sídla u stávající silnice I/6 – BI.2

* Plochy nezastavěného území jako změny v krajině

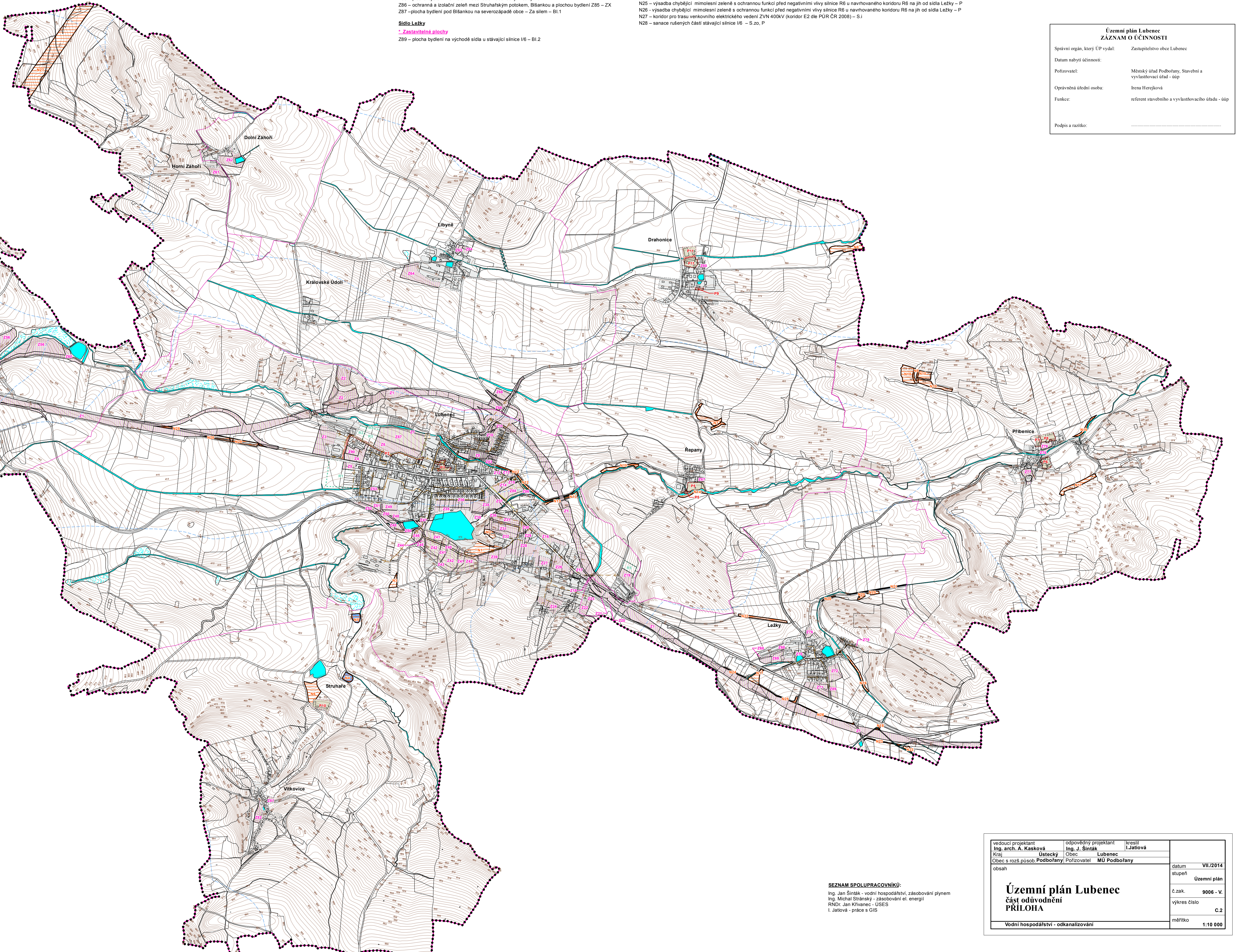
- N1 – plocha krajinná smíšená se sportovním využitím u Lubeneckého rybníka – S.s
- N2 – plocha krajinná smíšená se sportovním využitím u výhledky na Ruukém kopci –S.s
- N3 – plocha krajinná smíšená s rekreačním využitím u rekreačního střediska a letního lázeňského areálu – S.r
- N4 – obnova rybníka severovýchodně od místní části Struhař – W
- N5 – obnova rybníka severně nad místní částí Struhař – W
- N6 – revitalizace historického sadu s prvky parkové úpravy v místní části Struhař – S.zp
- N7 – výsadba mimolezí zeleně na orné půdě jako založení ÚSES severně nad sídlem Řepany – P
- N8 – výsadba mimolezí zeleně na orné půdě jako založení ÚSES u Drahonického potoka při východní hranici řešeného území – P
- N9 – výsadba mimolezí zeleně na orné půdě jako založení ÚSES severozápadně od Přibenic – P
- N10 – výsadba pásů mimolezí zeleně na orné půdě jako založení ÚSES severozápadně od Přibenic – P
- N11 – výsadba mimolezí zeleně na orné půdě jako založení ÚSES jvhovýchodně od Přibenic – P
- N12 – výsadba chybějící mimolezí zeleně jako obnova břehového porostu a založení ÚSES s protekční funkcí podél Bílanek na východě Lubence – P
- N13 – výsadba mimolezí zeleně na ZPF jako obnova břehového porostu a založení ÚSES s protekční funkcí podél Bílanek na východě Lubence – P
- N14 – výsadba mimolezí zeleně na orné půdě jako založení ÚSES jvhovýchodně od Přibenic – P
- N15 – výsadba mimolezí zeleně na TTP jako obnova břehového porostu a založení ÚSES s protekční funkcí podél Bílanek na západě obce – P
- N16 – výsadba mimolezí zeleně na TTP jako obnova břehového porostu a založení ÚSES s protekční funkcí podél Bílanek na východě Přibenic – P
- N17 – výsadba skupin mimolezí zeleně jako založení ÚSES mezi navrhovaným koridorem R6 a jhovýchodě řešeného území – P
- N18 – výsadba skupin mimolezí zeleně jako založení ÚSES s protekční funkcí nad navrhovaným koridorem R6 východně od Ležek u Ležického potoka – P
- N19 – doplnění zatravnění jako založení ÚSES s protekční funkcí v údolí řeky Ležického potoka východně od Ležek – S.zp
- N20 – výsadba chybějící mimolezí zeleně jako založení ÚSES s protekční funkcí severně nad Ležkami u Ležického potoka – P
- N21 – revitalizace Ležického potoka severovýchodně nad sídlem Ležky jako založení ÚSES – W
- N22 – výsadba chybějící mimolezí zeleně jako založení ÚSES s protekční funkcí severozápadně nad Ležkami – P
- N23 – výsadba skupin mimolezí zeleně jako založení ÚSES jižně pod navrhovaným koridorem R6 na jvhovýchodě řešeného území – P
- N24 – výsadba chybějící mimolezí zeleně s ochrannou funkcí před negativními vlivy silnice R6 severně nad navrhovaným koridorem R6 jhovýchodně od Ležek – P
- N25 – výsadba chybějící mimolezí zeleně s ochrannou funkcí před negativními vlivy silnice R6 u navrhovaného koridoru R6 na jih od sídla Ležky – P
- N26 – výsadba chybějící mimolezí zeleně s ochrannou funkcí před negativními vlivy silnice R6 u navrhovaného koridoru R6 na jih od sídla Ležky – P
- N27 – koridor pro trasu veřejného elektrického vedení ZVN 400kV (koridor E2 dle PÚR ČR 2009) – S.1
- N28 – sanace nedržený část stávající silnice I/6 – S.zp, P.

SEZNAM ÚZEMNÍCH REZERV

- R1 – rezerva pro smíšené bydlení na západě obce – Za Pánkem – SO.2
- R2 – rezerva pro smíšené bydlení pod Bílankou na severozápadě obce – SO.2
- R3 – rezerva pro bydlení pod Bílankou na severozápadě obce – BI.1
- R4 – rezerva pro ochrannou a izolační zeleň mezi plochami R2, R3 a Bílankou – ZX
- R5 – rezerva pro občanské vybavení severně u seniorecentra u Lubeneč – OK

LEGENDA

stabilizované plochy	plochy změn I. etapy	plochy změn II. etapy	územní rezervy



Územní plán Lubenec ZÁZNAM O ÚČINNOSTI	
Spřísní orgán, který ÚP vydal:	Zastupitelstvo obce Lubenec
Datum nabytí účinnosti:	
Pořizovatel:	Městský úřad Podbořany, Stavební a vyhláskovací úřad - úřp
Oprávněná úřední osoba:	Irena Horejková
Funkce:	referent stavebního a vyhláskovacího úřadu - úřp
Podpis a razítko:	

SEZNAM SPOLUPRACOVNÍKŮ:
Ing. Jan Štánek - vodní hospodářství, zásobování plynem
Ing. Michal Štránský - zásobování el. energií
RNDr. Jan Křivánek - ÚSES
I. Jarošová - práce s GIS

vedoucí projektant Ing. arch. A. Kaszková Kraj: Ústecký Obec s rozš.působ.Podbořany	odpovědný projektant Ing. J. Štánek Obec: Lubenec Pořizovatel: MÚ Podbořany	kreslí I.Jarošová	datum stúpeň Územní plán
obsah			č.zak. 9006 - V. výkres číslo C.2 měřítko 1:10 000