

ÚZEMNÍ PLÁN LUBENEC

SEZNAM PLOCH PRO VĚŘEJNĚ PROSPĚŠNÉ STAVBY OPATŘENÍ A SANACIE

I. ETAPA

PLOCHY A KORIDORY S MOŽNOSTÍ VYVLASTNĚNÍ (DLE § 170 STZ)

- Dopravní infrastruktura**
- VSD2 – místní obušná komunikace na veřejném prostranství mezi sjezdem z dálnice D6 a plochou zeleně Z11 v Lubenci – rozv. pl. Z10
 - VSD3 – napojení místní obušné komunikace na veřejném prostranství na jihovýchodním okraji obce Lubenec – rozv. pl. Z20
 - VSD4 – místní obušná komunikace na veřejném prostranství v blízkosti bydlení Z11 v Lubenci – rozv. pl. Z22
 - VSD5 – místní komunikace na veřejném prostranství na severu a jihovýchodě rozv. pl. Z34 v Lubenci – Za Šilňánkem – rozv. pl. Z36
 - VSD6 – místní obušná komunikace v jižní části obce Lubenec – Lubenecké kousky – rozv. pl. Z40
 - VSD7 – místní obušná komunikace v jihovýchodní části obce Lubenec – Za hřbitovem – rozv. pl. Z40
 - VSD8 – plocha služeb pro motoristy na jihu katastrálního území Libyně při sjezdech ze silnice R8 do Lubence – rozv. pl. Z66
 - VSD9 – místní obušná komunikace na severovýchodě sídla Drahonice – rozv. pl. Z80
 - VSD10 – rozšíření místní obušné komunikace na západě obce Lubenec – rozv. pl. P2
 - VSD11 – cyklostezka C35 Doupovská dle ZÚR UK – rozv. pl. Z85
 - VSD13 – plocha pro vybudování střediska správy a údržby dálnice Lubenec – rozv. pl. Z13
 - VSD12 – návn přeložky silnice II/226 (obchvat sídla Drahonice) – Z91a

Technická infrastruktura

- VST2 – trafostanice v severovýchodní části Libkovic v levostranného přítluku Oko Od Nové Těpice
- VST3 – trafostanice na východě Ležák
- VST7 – trafostanice na západě Lubence
- VST8 – trafostanice v křivu mezi železniční stanicí II/226 na jihu Lubence
- VST9 – trafostanice v severozápadní části Lubence
- VST11 – trafostanice na východě Lubence nad Bláňankou
- VST12 – trafostanice pod lokálními rodnými domy na jihu Lubence
- VST13 – trafostanice v lokalitě Ruský kopeček v Lubenci
- VST14 – trafostanice na východě lokality Ruský kopeček
- VST16 – trafostanice na jihu místní části Jelení

PLOCHY A KORIDORY POUZE S MOŽNOSTÍ VYVLASTNĚNÍ (DLE § 170 STZ)

Dopravní infrastruktura

- VSD1 – dálnice D6 napříč územím obce Lubenec
- VSD10 – plocha služeb dle ZÚR UK – rozv. pl. Z1
- VSD12 – přeložka silnice II/226 – obchvat sídla Drahonice včetně vedlejších staveb, plocha Z91a

Technická infrastruktura

- VST17 – venkovní vedení elektrické sítě 2VN 400kV procházející severozápadní částí řešeného území dle ZÚR UK
- VST19 – venkovní vedení elektrické sítě VN 22kV na východě Libkovic
- VST21 – venkovní vedení elektrické sítě VN 22kV v centrální části Přibenic
- VST22 – venkovní vedení elektrické sítě VN 22kV na východě Ležák
- VST23 – venkovní vedení elektrické sítě VN 22kV na západě Lubence
- VST24 – venkovní vedení elektrické sítě VN 22kV v sítnu mezi železniční stanicí II/226 na jihovýchodě Lubence
- VST25 – venkovní vedení elektrické sítě VN 22kV v severozápadní části Lubence
- VST27 – venkovní vedení elektrické sítě VN 22kV na východě Lubence nad Bláňankou
- VST28 – venkovní vedení elektrické sítě VN 22kV pod lokálními rodnými domy na jihu Lubence
- VST29 – venkovní vedení elektrické sítě VN 22kV v lokalitě Ruský kopeček v Lubenci
- VST31 – venkovní vedení elektrické sítě VN 22kV na jihu místní části Jelení
- VST32 – vodovod v místní obušné komunikaci v Libkovicích
- VST34 – vodovod v místní obušné komunikaci v Dolním Záhoří
- VST35 – vodovod podél silnice III. třídy na západě Libyně
- VST36 – vodovod v centru Libyně
- VST39 – vodovod v západní části Lubence severně nad stávající silnicí I/6
- VST40 – vodovod v západní části Lubence jižně pod stávající silnicí I/6
- VST41 – vodovod v jihovýchodní části pod sportovním areálem v Lubenci
- VST42 – vodovod pod lokálními rodnými domy na jihu Lubence
- VST43 – vodovod na severovýchodě Lubence u řadových domů
- VST44 – vodovod na východě Lubence
- VST45 – vodovod ve východní části Ruského kopce v Lubenci
- VST46 – vodovod v jižní části Lubence ve směru do místní části Jelení

- VST47 – vodovod v jižní části Jelení jižně pod železniční stanicí
- VST48 – vodovod severně nad areálem bývalé porcelánky v Lubenci
- VST49 – vodovod severně nad Lubencem
- VST50 – spásňová kanalizace na východě Lubence ve stávající silnici I/6
- VST51 – spásňová kanalizace jižně pod sportovním areálem v Lubenci v silnici II/226
- VST52 – spásňová kanalizace v západní části Lubence severně nad stávající silnicí I/6
- VST53 – spásňová kanalizace v západní části Lubence jižně pod stávající silnicí I/6
- VST54 – spásňová kanalizace pod lokálními rodnými domy na jihu Lubence
- VST55 – spásňová kanalizace v lokalitě řadových domů na severovýchodě Lubence
- VST56 – spásňová kanalizace severně nad obcí Lubenec
- VST57 – spásňová kanalizace v COV na východě Lubence
- VST58 – spásňová kanalizace v lokalitě Ruský kopeček
- VST60 – spásňová kanalizace v místní části Jelení
- VST61 – STL plynovod v západní části Lubence severně nad stávající silnicí I/6
- VST62 – STL plynovod v západní části Lubence jižně pod stávající silnicí I/6
- VST63 – STL plynovod v severozápadní části Lubence
- VST64 – STL plynovod pod lokálními rodnými domy na jihu Lubence
- VST65 – STL plynovod na severovýchodě Lubence u řadových domů
- VST66 – STL plynovod severně nad Lubencem
- VST67 – STL plynovod od COV Lubenec do místní části Jelení
- VST68 – STL plynovod v lokalitě Ruský kopeček v Lubenci
- VST69 – STL plynovod v jižní části Jelení jižně pod železniční stanicí
- VST71 – STL plynovod ve východní části Lubence
- VST72 – přeložka dálkového kabelu z důvodů výstavby dálnice D6 mezi Lubencem a Libkovicemi
- VST73 – přeložka dálkového kabelu z důvodů výstavby dálnice D6 na východě Lubence
- VST74 – přeložka dálkového kabelu z důvodů výstavby dálnice D6 na severu Lubence
- VST75 – přeložka místního vodovodu z důvodů výstavby dálnice D6 na východě Lubence
- VST76 – přeložka dálkového vodovodního přívadče z důvodů výstavby dálnice D6 na severovýchodě Lubence
- VST77 – přeložka dálkového vodovodního přívadče z důvodů výstavby dálnice D6 na severozápadě Lubence
- VST78 – přeložka dálkového vodovodního přívadče z důvodů výstavby dálnice D6 na severu Lubence
- VST79 – přeložka VTL plynovodu z důvodů výstavby dálnice D6 na severovýchodě Lubence
- VST80 – přeložka VTL plynovodu z důvodů výstavby dálnice D6 na východě Lubence
- VST81 – přeložka elektrického vedení VN 22kV z důvodů výstavby dálnice D6 na západě Lubence
- VST82 – přeložka elektrického vedení VN 22kV z důvodů výstavby dálnice D6 na severovýchodě Lubence
- VST83 – přeložka elektrického vedení VN 22kV z důvodů výstavby dálnice D6 při jihovýchodní hranici řešeného území
- VST84 – přeložka elektrického vedení VN 22kV z důvodů výstavby dálnice D6 na severovýchodě Lubence
- VST85 – odkanalizování sídla Ležky
- VST89 – vodovodní přívadče (součástí přívadče Rokle – VOJ Podbořany a VDU Záhoří v souladu s platnou ZÚR UK a rekonstrukce optikalizace přívodních řadů mezi VDU Podbořany a VDU Záhoří)

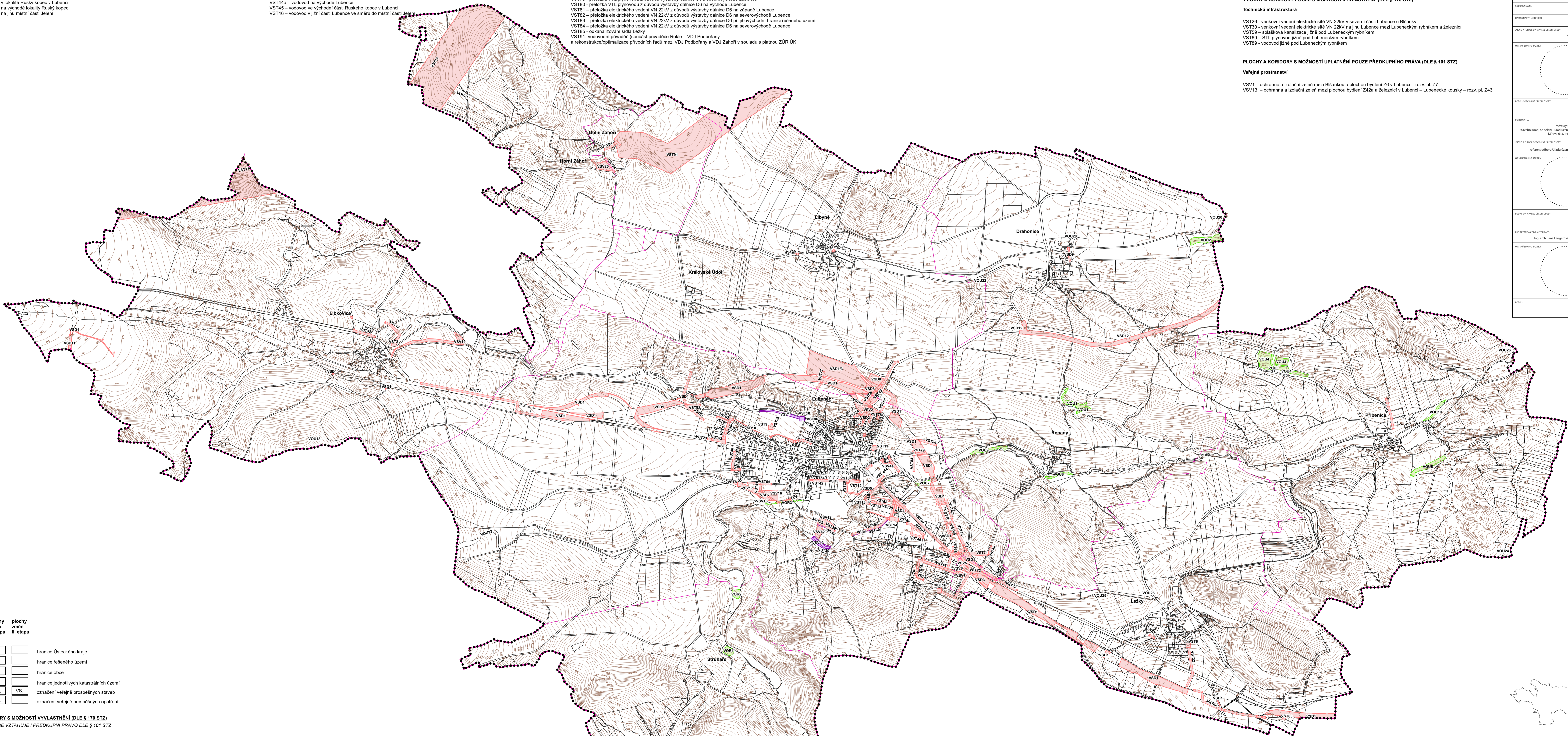
Vybraná veřejně prospěšná opatření

Založení vymezujících prvků ÚSES

- VOU1 – výsadba mimolevní zeleně na orné půdě jako založení ÚSES severně nad sídlem Řepany – plocha nezastavěného území N7
- VOU2 – výsadba mimolevní zeleně na orné půdě jako založení ÚSES v Drahonické potoká při východní hranici řešeného území – plocha nezastavěného území N8
- VOU3 – výsadba mimolevní zeleně na orné půdě jako založení ÚSES severozápadně od Přibenic – plocha nezastavěného území N9
- VOU4 – výsadba mimolevní zeleně na orné půdě jako založení ÚSES severozápadně od Přibenic – plocha nezastavěného území N10
- VOU5 – výsadba mimolevní zeleně na orné půdě jako založení ÚSES jihovýchodně od Přibenic – plocha nezastavěného území N11
- VOU7 – výsadba mimolevní zeleně na ZPF jako obnova břehového porostu a založení ÚSES s protekční funkcí podél Bláňanky na východě Lubence – plocha nezastavěného území M13
- VOU8 – výsadba mimolevní zeleně na orné půdě jako obnova břehového porostu a založení ÚSES s protekční funkcí podél Bláňanky na jihu Řepan – plocha nezastavěného území N14
- VOU9 – výsadba mimolevní zeleně na TTP jako obnova břehového porostu a založení ÚSES s protekční funkcí podél Bláňanky na západě Řepan – plocha nezastavěného území N15
- VOU10 – výsadba mimolevní zeleně na TTP jako obnova břehového porostu a založení ÚSES s protekční funkcí podél Bláňanky na východě Přibenic – plocha nezastavěného území N16
- VOU18 – oprava návaznosti systému ÚSES
- VOU19 – doplnění LBK 4C na hranicích se sousední obcí Vřovtek
- VOU20 – oprava trasy LBK 5
- VOU21 – doplnění LBK 5A pro propojení systému s LBK 34
- VOU22 – doplnění LBK 8A pro propojení systému s LBK 5
- VOU23 – změna trasy LBK 9 pro propojení s LBK 10
- VOU24 – doplnění LBK 13 na hranicích obce
- VOU25 – oprava LBK 16A
- VOU26 – oprava LBC 21 na hranicích obce

Zvyšování retenčních schopností území

- VOR1 – obnova rybníka severovýchodně od místní části Struhaře – plocha nezastavěného území N4
- VOR2 – obnova rybníka severně nad místní částí Struhaře – plocha nezastavěného území N5
- VOR3 – revitalizace Struhářského potoka včetně malého rybníka jižně pod M5 v Lubenci



LEGENDA

- stabilizované plochy** **plochy změn I. etapy** **plochy změn II. etapy**
- VYMEZENÍ ÚZEMÍ**
- hranice Ústeckého kraje
 - hranice řešeného území
 - hranice obce
 - hranice jednotlivých katastrálních území
 - označení veřejně prospěšných staveb
 - označení veřejně prospěšných opatření

PLOCHY A KORIDORY S MOŽNOSTÍ VYVLASTNĚNÍ (DLE § 170 STZ) NA TYTO PLOCHY SE VZTAHUJE I PŘEDKUPNÍ PRÁVO DLE § 101 STZ

- Dopravní infrastruktura**
- VSD
- Technická infrastruktura**
- VST
 - VST

PLOCHY A KORIDORY POUZE S MOŽNOSTÍ VYVLASTNĚNÍ (DLE § 170 STZ)

- Dopravní infrastruktura**
- VSD
- Technická infrastruktura**
- VST
 - VST
- Vybrané veřejně prospěšné opatření**
- VOU
 - VOR

PLOCHY A KORIDORY S MOŽNOSTÍ UPLATNĚNÍ POUZE PŘEDKUPNÍHO PRÁVA (DLE § 101 STZ)

- Veřejné prostranství**
- VSJ
 - VSJ
- veřejná prostranství
označení změny Z1.01 - změna ÚSES - doplnění ÚSES

0 125 250 500 m
1:10 000

Zhotovitel	P&PA + Architects, s.r.o., ATELIER L s.r.o.		
Místo	Správní území obce Lubenec		
Zadavatel	Obec Lubenec		
Pořizovatel	Městský úřad Podbořany		
Projektant	Ing. arch. Jana Langerová		
Autor	URBS s.r.o., resp. fyzické osoby uvedené		
Akce	ÚP LUBENEC Úplné znění Územního plánu Lubenec po vydání Změny č. 1	Datum	9/2022
Výřez	VÝKRES VEŘEJNĚ PROSPĚŠNÝCH STAVEB A OPATŘENÍ	Formát	1260 x 891
		Účel	Změna ÚP
		Č. zakázky	160401
		Č. výkresu	6
		Měřítko	1:10 000
			Č.



URBS s.r.o.
Kafkaova 26
Praha 6 160 00
atelier@urbs.cz
222 907 376

ZMĚNA Č. 1 ÚZEMNÍHO PLÁNU LUBENEC
STAVBA ÚP LUBENEC
ÚP LUBENEC
ZMĚNA Č. 1 ÚZEMNÍHO PLÁNU LUBENEC
STAVBA ÚP LUBENEC
ÚP LUBENEC
ZMĚNA Č. 2 ÚZEMNÍHO PLÁNU LUBENEC
STAVBA ÚP LUBENEC
ÚP LUBENEC
ZMĚNA Č. 3 ÚZEMNÍHO PLÁNU LUBENEC
STAVBA ÚP LUBENEC
ÚP LUBENEC
ZMĚNA Č. 4 ÚZEMNÍHO PLÁNU LUBENEC
STAVBA ÚP LUBENEC
ÚP LUBENEC
ZMĚNA Č. 5 ÚZEMNÍHO PLÁNU LUBENEC
STAVBA ÚP LUBENEC
ÚP LUBENEC
ZMĚNA Č. 6 ÚZEMNÍHO PLÁNU LUBENEC
STAVBA ÚP LUBENEC
ÚP LUBENEC
ZMĚNA Č. 7 ÚZEMNÍHO PLÁNU LUBENEC
STAVBA ÚP LUBENEC
ÚP LUBENEC
ZMĚNA Č. 8 ÚZEMNÍHO PLÁNU LUBENEC
STAVBA ÚP LUBENEC
ÚP LUBENEC
ZMĚNA Č. 9 ÚZEMNÍHO PLÁNU LUBENEC
STAVBA ÚP LUBENEC
ÚP LUBENEC
ZMĚNA Č. 10 ÚZEMNÍHO PLÁNU LUBENEC
STAVBA ÚP LUBENEC
ÚP LUBENEC
ZMĚNA Č. 11 ÚZEMNÍHO PLÁNU LUBENEC
STAVBA ÚP LUBENEC
ÚP LUBENEC
ZMĚNA Č. 12 ÚZEMNÍHO PLÁNU LUBENEC
STAVBA ÚP LUBENEC
ÚP LUBENEC
ZMĚNA Č. 13 ÚZEMNÍHO PLÁNU LUBENEC
STAVBA ÚP LUBENEC
ÚP LUBENEC
ZMĚNA Č. 14 ÚZEMNÍHO PLÁNU LUBENEC
STAVBA ÚP LUBENEC
ÚP LUBENEC
ZMĚNA Č. 15 ÚZEMNÍHO PLÁNU LUBENEC
STAVBA ÚP LUBENEC
ÚP LUBENEC
ZMĚNA Č. 16 ÚZEMNÍHO PLÁNU LUBENEC
STAVBA ÚP LUBENEC
ÚP LUBENEC
ZMĚNA Č. 17 ÚZEMNÍHO PLÁNU LUBENEC
STAVBA ÚP LUBENEC
ÚP LUBENEC
ZMĚNA Č. 18 ÚZEMNÍHO PLÁNU LUBENEC
STAVBA ÚP LUBENEC
ÚP LUBENEC
ZMĚNA Č. 19 ÚZEMNÍHO PLÁNU LUBENEC
STAVBA ÚP LUBENEC
ÚP LUBENEC
ZMĚNA Č. 20 ÚZEMNÍHO PLÁNU LUBENEC
STAVBA ÚP LUBENEC
ÚP LUBENEC
ZMĚNA Č. 21 ÚZEMNÍHO PLÁNU LUBENEC
STAVBA ÚP LUBENEC
ÚP LUBENEC
ZMĚNA Č. 22 ÚZEMNÍHO PLÁNU LUBENEC
STAVBA ÚP LUBENEC
ÚP LUBENEC
ZMĚNA Č. 23 ÚZEMNÍHO PLÁNU LUBENEC
STAVBA ÚP LUBENEC
ÚP LUBENEC
ZMĚNA Č. 24 ÚZEMNÍHO PLÁNU LUBENEC
STAVBA ÚP LUBENEC
ÚP LUBENEC
ZMĚNA Č. 25 ÚZEMNÍHO PLÁNU LUBENEC
STAVBA ÚP LUBENEC
ÚP LUBENEC
ZMĚNA Č. 26 ÚZEMNÍHO PLÁNU LUBENEC
STAVBA ÚP LUBENEC
ÚP LUBENEC
ZMĚNA Č. 27 ÚZEMNÍHO PLÁNU LUBENEC
STAVBA ÚP LUBENEC
ÚP LUBENEC
ZMĚNA Č. 28 ÚZEMNÍHO PLÁNU LUBENEC
STAVBA ÚP LUBENEC
ÚP LUBENEC
ZMĚNA Č. 29 ÚZEMNÍHO PLÁNU LUBENEC
STAVBA ÚP LUBENEC
ÚP LUBENEC
ZMĚNA Č. 30 ÚZEMNÍHO PLÁNU LUBENEC
STAVBA ÚP LUBENEC
ÚP LUBENEC
ZMĚNA Č. 31 ÚZEMNÍHO PLÁNU LUBENEC
STAVBA ÚP LUBENEC
ÚP LUBENEC
ZMĚNA Č. 32 ÚZEMNÍHO PLÁNU LUBENEC
STAVBA ÚP LUBENEC
ÚP LUBENEC
ZMĚNA Č. 33 ÚZEMNÍHO PLÁNU LUBENEC
STAVBA ÚP LUBENEC
ÚP LUBENEC
ZMĚNA Č. 34 ÚZEMNÍHO PLÁNU LUBENEC
STAVBA ÚP LUBENEC
ÚP LUBENEC
ZMĚNA Č. 35 ÚZEMNÍHO PLÁNU LUBENEC
STAVBA ÚP LUBENEC
ÚP LUBENEC
ZMĚNA Č. 36 ÚZEMNÍHO PLÁNU LUBENEC
STAVBA ÚP LUBENEC
ÚP LUBENEC
ZMĚNA Č. 37 ÚZEMNÍHO PLÁNU LUBENEC
STAVBA ÚP LUBENEC
ÚP LUBENEC
ZMĚNA Č. 38 ÚZEMNÍHO PLÁNU LUBENEC
STAVBA ÚP LUBENEC
ÚP LUBENEC
ZMĚNA Č. 39 ÚZEMNÍHO PLÁNU LUBENEC
STAVBA ÚP LUBENEC
ÚP LUBENEC
ZMĚNA Č. 40 ÚZEMNÍHO PLÁNU LUBENEC
STAVBA ÚP LUBENEC
ÚP LUBENEC
ZMĚNA Č. 41 ÚZEMNÍHO PLÁNU LUBENEC
STAVBA ÚP LUBENEC
ÚP LUBENEC
ZMĚNA Č. 42 ÚZEMNÍHO PLÁNU LUBENEC
STAVBA ÚP LUBENEC
ÚP LUBENEC
ZMĚNA Č. 43 ÚZEMNÍHO PLÁNU LUBENEC
STAVBA ÚP LUBENEC
ÚP LUBENEC
ZMĚNA Č. 44 ÚZEMNÍHO PLÁNU LUBENEC
STAVBA ÚP LUBENEC
ÚP LUBENEC
ZMĚNA Č. 45 ÚZEMNÍHO PLÁNU LUBENEC
STAVBA ÚP LUBENEC
ÚP LUBENEC
ZMĚNA Č. 46 ÚZEMNÍHO PLÁNU LUBENEC
STAVBA ÚP LUBENEC
ÚP LUBENEC
ZMĚNA Č. 47 ÚZEMNÍHO PLÁNU LUBENEC
STAVBA ÚP LUBENEC
ÚP LUBENEC
ZMĚNA Č. 48 ÚZEMNÍHO PLÁNU LUBENEC
STAVBA ÚP LUBENEC
ÚP LUBENEC
ZMĚNA Č. 49 ÚZEMNÍHO PLÁNU LUBENEC
STAVBA ÚP LUBENEC
ÚP LUBENEC
ZMĚNA Č. 50 ÚZEMNÍHO PLÁNU LUBENEC
STAVBA ÚP LUBENEC
ÚP LUBENEC

