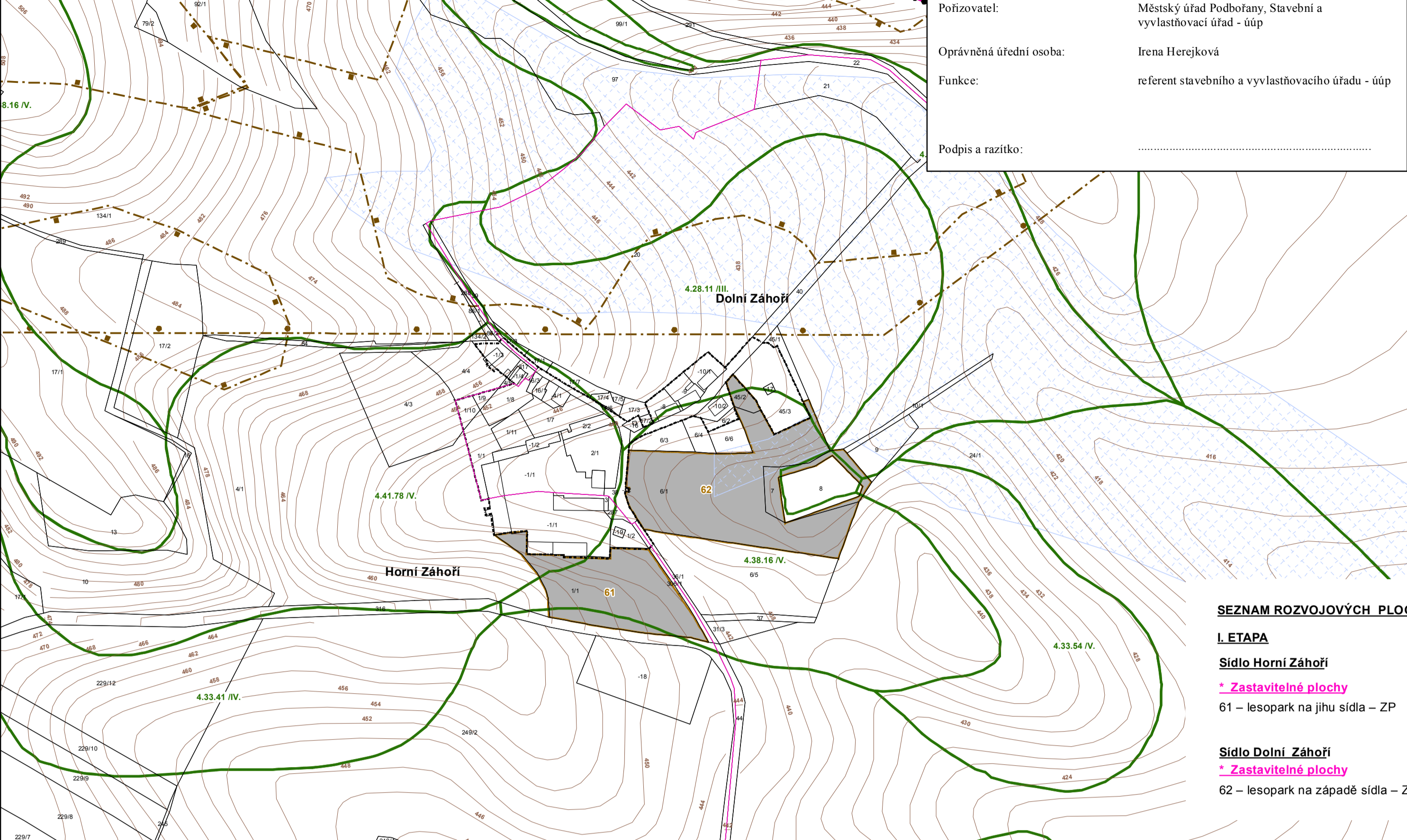


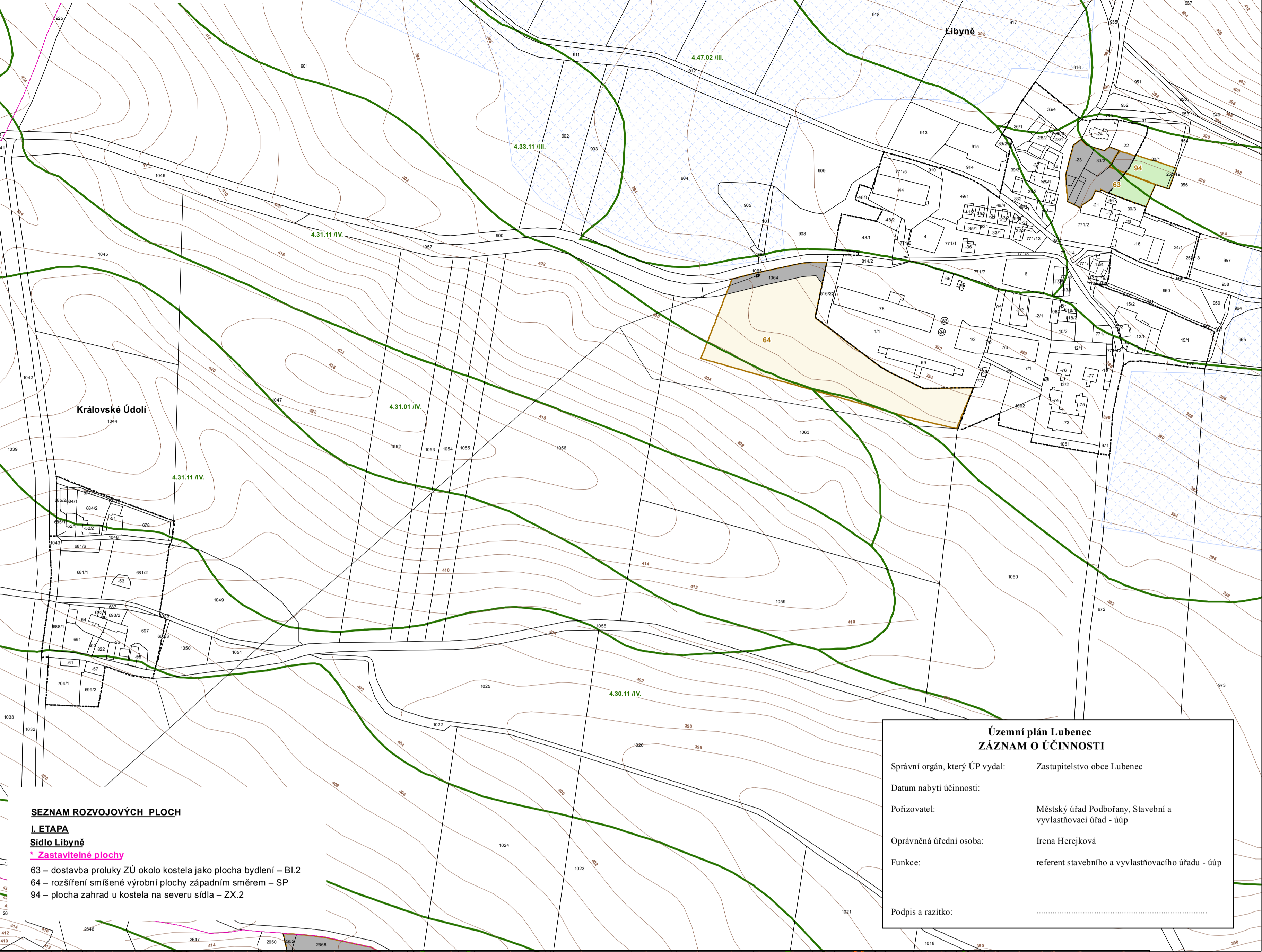
ÚZEMNÍ PLÁN LUBENEC část odůvodnění v. č. 3b Výkres předpokládaných záborů půdního fondu - - detail sídel Horní a Dolní Záhoří M 1:2 880



| Územní plán Lubenec ZÁZNAM O ÚČINNOSTI | |
|---|--|
| Správní orgán, který ÚP vydal: | Zastupitelstvo obce Lubenec |
| Datum nabytí účinnosti: | |
| Pořizovatel: | Městský úřad Podbořany, Stavební a vyvlastňovací úřad - úip |
| Oprávněná úřední osoba: | Irena Herejková |
| Funkce: | referent stavebního a vyvlastňovacího úřadu - úip |
| Podpis a razítko: | |

- SEZNAM ROZVOJOVÝCH PLOCH
I. ETAPA**
Sídlo Horní Záhoří
- Zastavitelné plochy
61 – lesopark na jihu sídla – ZP
- Sídlo Dolní Záhoří**
- Zastavitelné plochy
62 – lesopark na západě sídla – ZP

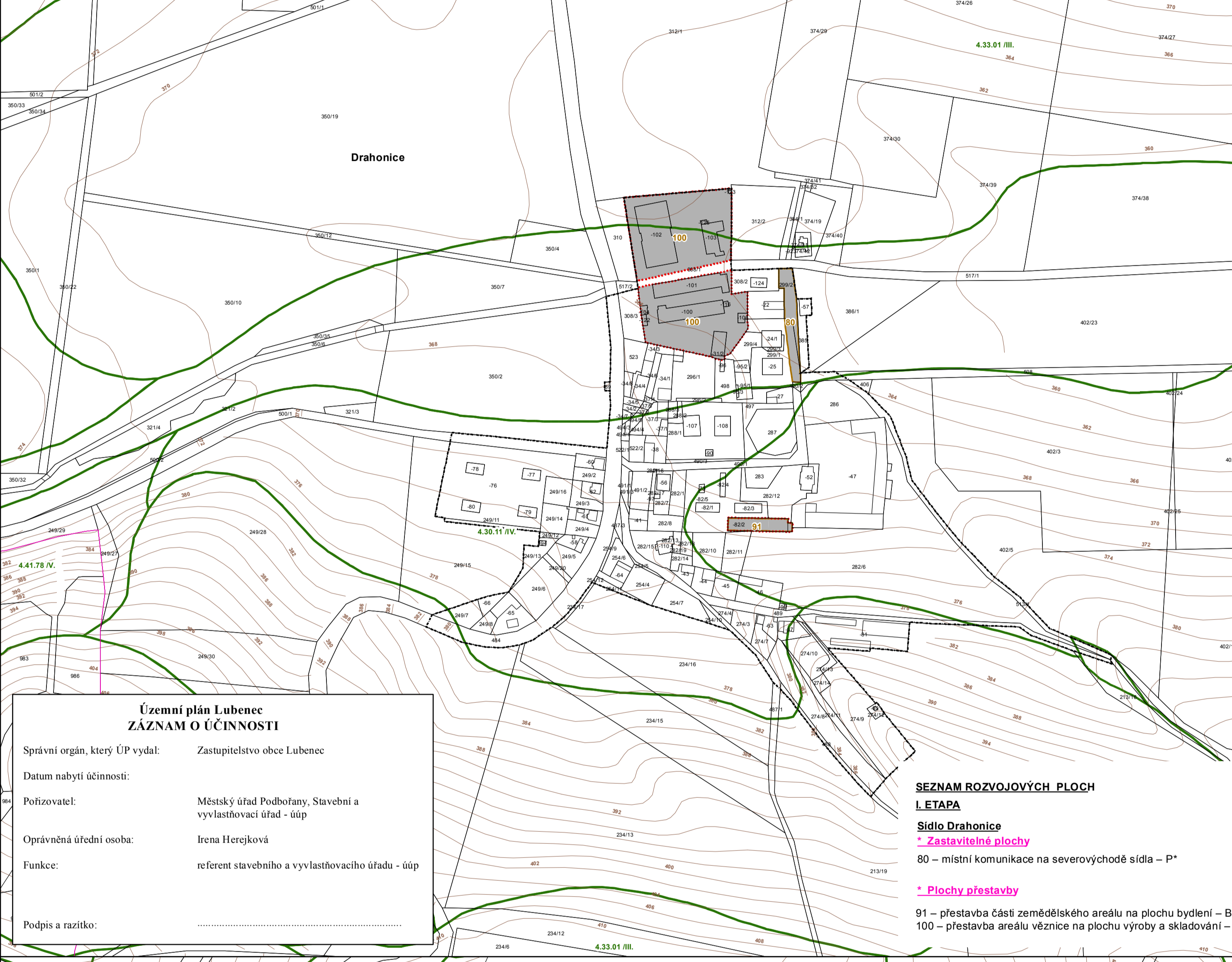
ÚZEMNÍ PLÁN LUBENEC část odůvodnění v. č. 3c Výkres předpokládaných záborů půdního fondu - - detail sídla Libyné a místní části Královské Údolí M 1:2 880



- SEZNAM ROZVOJOVÝCH PLOCH
I. ETAPA**
Sídlo Libyné
- Zastavitelné plochy
63 – dostavba průčelky ZÚ okolo kostela jako plocha bydlení – BI.2
64 – rozšíření smíšené výrobní plochy západním směrem – SP
94 – plocha zahrady u kostela na severu sídla – ZX.2

| Územní plán Lubenec ZÁZNAM O ÚČINNOSTI | |
|---|--|
| Správní orgán, který ÚP vydal: | Zastupitelstvo obce Lubenec |
| Datum nabytí účinnosti: | |
| Pořizovatel: | Městský úřad Podbořany, Stavební a vyvlastňovací úřad - úip |
| Oprávněná úřední osoba: | Irena Herejková |
| Funkce: | referent stavebního a vyvlastňovacího úřadu - úip |
| Podpis a razítko: | |

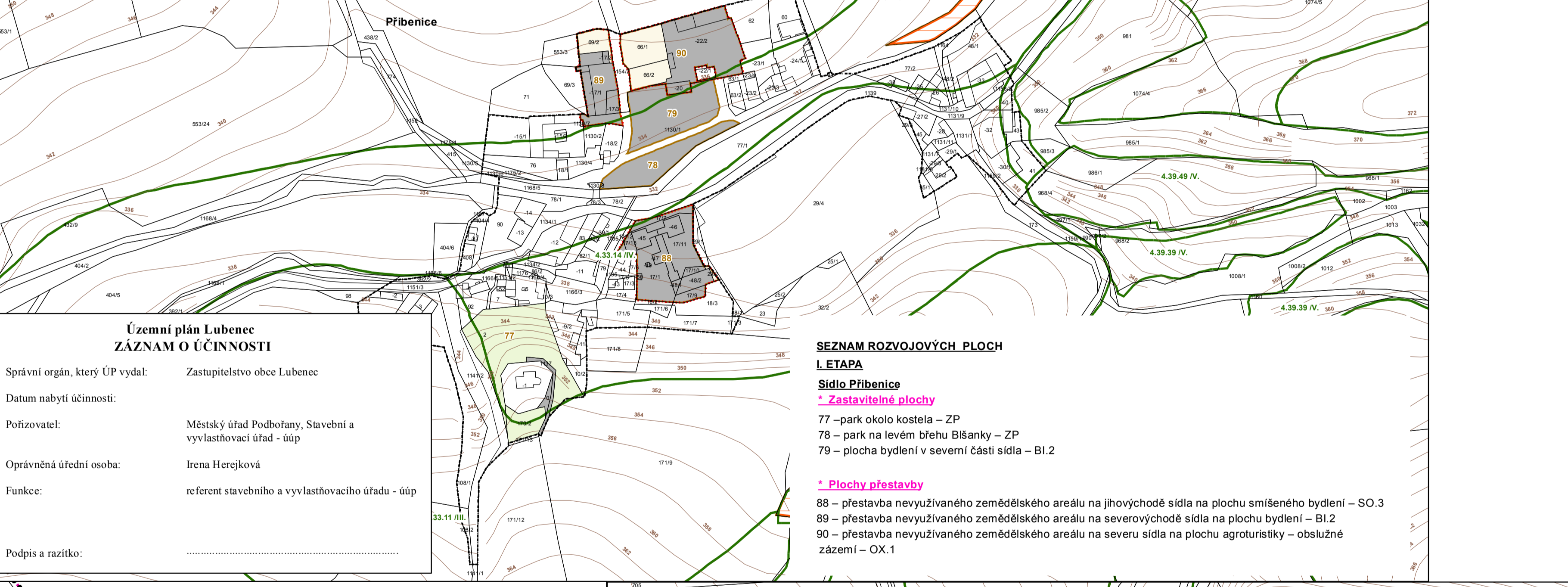
ÚZEMNÍ PLÁN LUBENEC část odůvodnění v. č. 3d Výkres předpokládaných záborů půdního fondu - - detail sídla Drahonice M 1:2 880



- SEZNAM ROZVOJOVÝCH PLOCH
I. ETAPA**
Sídlo Drahonice
- Zastavitelné plochy
80 – místní komunikace na severovýchodě sídla – P*
- * Plochy přestavby**
91 – přestavba části zemědělského areálu na plochu bydlení – BI.2
100 – přestavba areálu věžnice na plochu výroby a skladování – VD

| Územní plán Lubenec ZÁZNAM O ÚČINNOSTI | |
|---|--|
| Správní orgán, který ÚP vydal: | Zastupitelstvo obce Lubenec |
| Datum nabytí účinnosti: | |
| Pořizovatel: | Městský úřad Podbořany, Stavební a vyvlastňovací úřad - úip |
| Oprávněná úřední osoba: | Irena Herejková |
| Funkce: | referent stavebního a vyvlastňovacího úřadu - úip |
| Podpis a razítko: | |

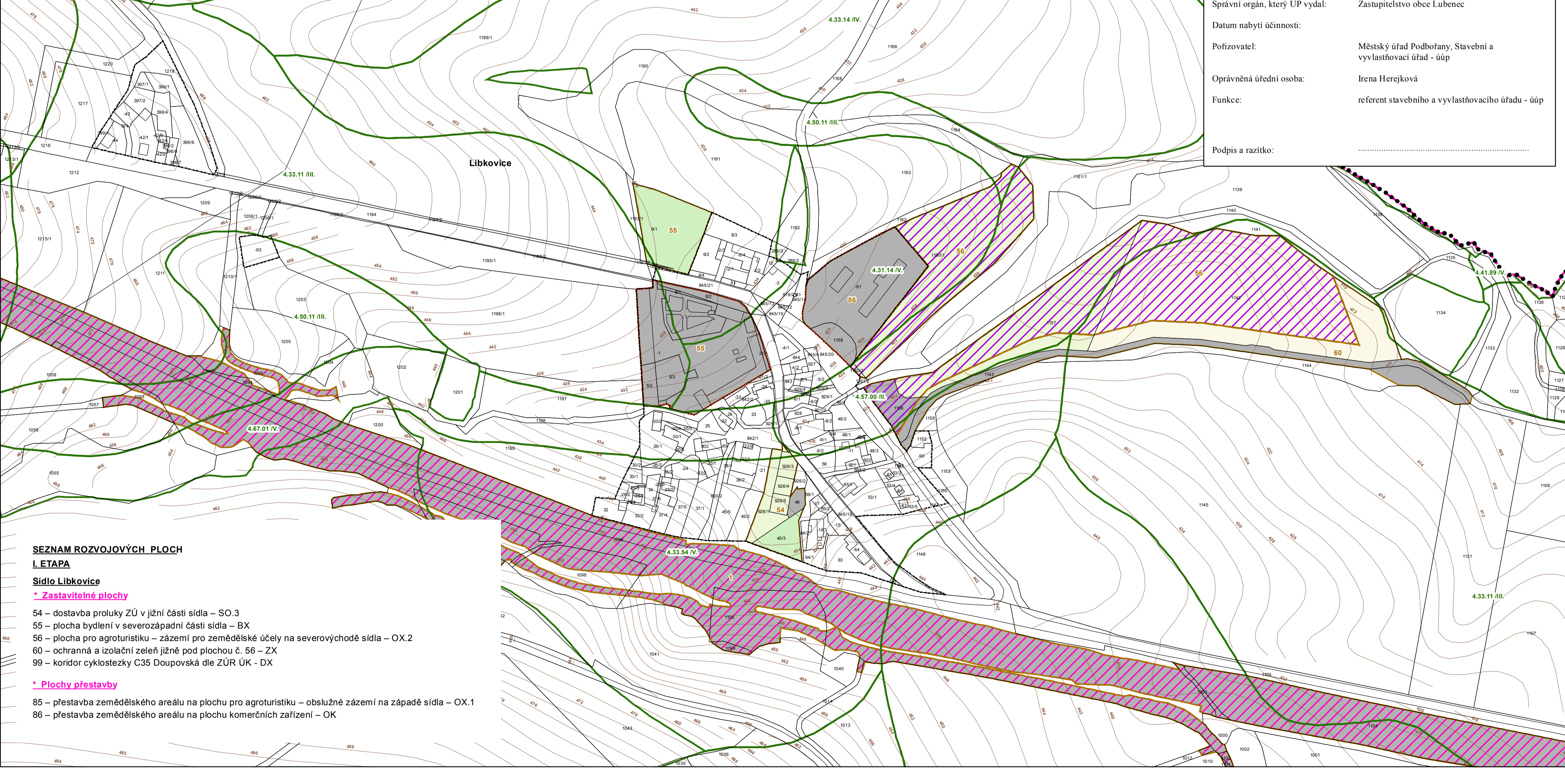
ÚZEMNÍ PLÁN LUBENEC část odůvodnění v. č. 3e Výkres předpokládaných záborů půdního fondu - - detail sídla Přibonice M 1:2 880



| Územní plán Lubenec ZÁZNAM O ÚČINNOSTI | |
|---|--|
| Správní orgán, který ÚP vydal: | Zastupitelstvo obce Lubenec |
| Datum nabytí účinnosti: | |
| Pořizovatel: | Městský úřad Podbořany, Stavební a vyvlastňovací úřad - úip |
| Oprávněná úřední osoba: | Irena Herejková |
| Funkce: | referent stavebního a vyvlastňovacího úřadu - úip |
| Podpis a razítko: | |

- SEZNAM ROZVOJOVÝCH PLOCH
I. ETAPA**
Sídlo Přibonice
- Zastavitelné plochy
77 – park okolo kostela – ZP
78 – park na levém břehu Břánský – ZP
79 – plocha bydlení v severní části sídla – BI.2
- * Plochy přestavby**
88 – přestavba nevyužívaného zemědělského areálu na jihovýchodě sídla na plochu smíšeného bydlení – SO.3
89 – přestavba nevyužívaného zemědělského areálu na severovýchodě sídla na plochu bydlení – BI.2
90 – přestavba nevyužívaného zemědělského areálu na severu sídla na plochu agroturistiky – obslužné zázemí – OX.1

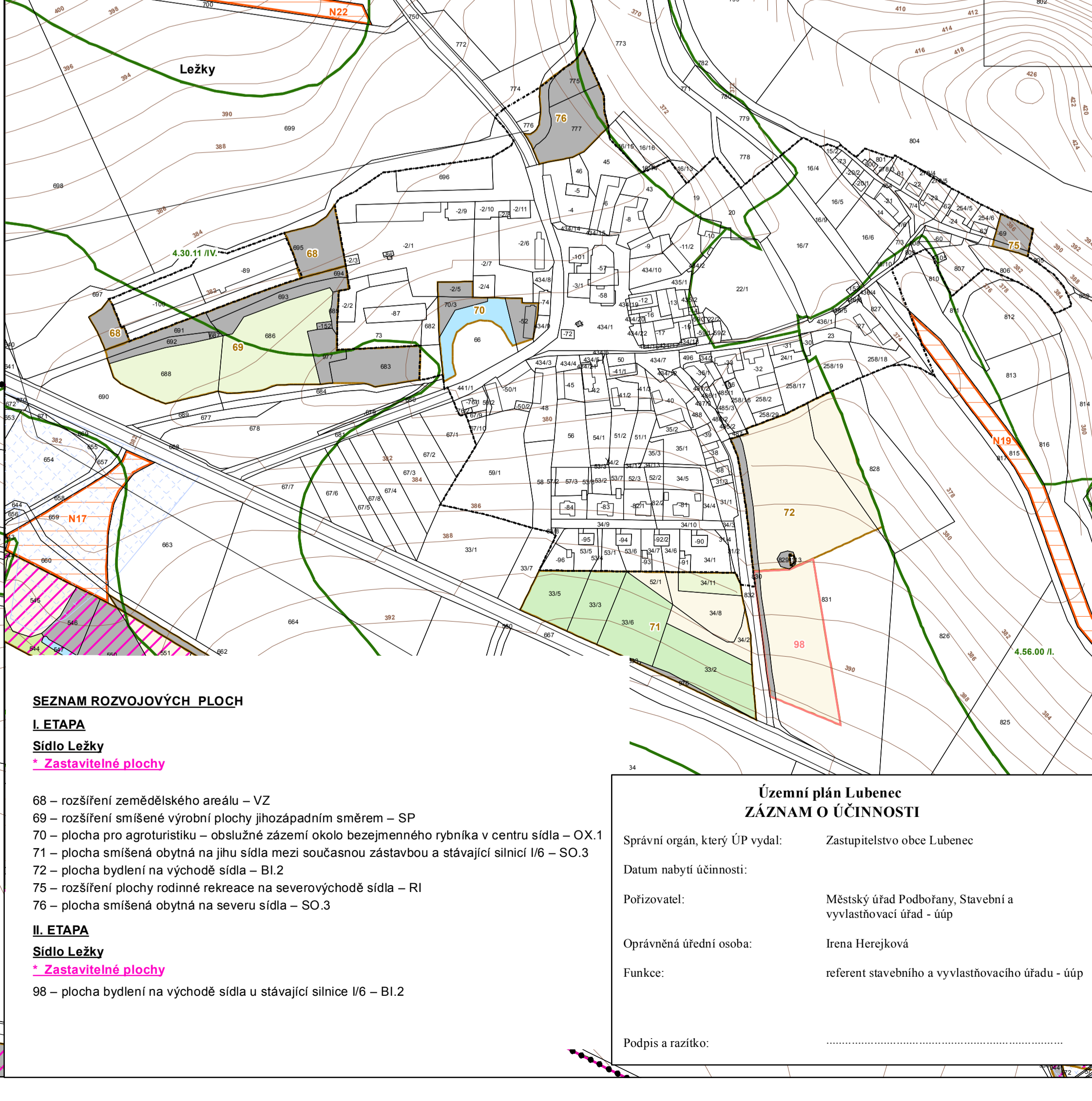
ÚZEMNÍ PLÁN LUBENEC část odůvodnění v. č. 3f Výkres předpokládaných záborů půdního fondu - - detail sídla Libkovic M 1:2 880



| Územní plán Lubenec ZÁZNAM O ÚČINNOSTI | |
|---|--|
| Správní orgán, který ÚP vydal: | Zastupitelstvo obce Lubenec |
| Datum nabytí účinnosti: | |
| Pořizovatel: | Městský úřad Podbořany, Stavební a vyvlastňovací úřad - úip |
| Oprávněná úřední osoba: | Irena Herejková |
| Funkce: | referent stavebního a vyvlastňovacího úřadu - úip |
| Podpis a razítko: | |

- SEZNAM ROZVOJOVÝCH PLOCH
I. ETAPA**
Sídlo Libkovic
- Zastavitelné plochy
54 – dostavba průčelky ZÚ v jižní části sídla – SO.3
55 – plocha bydlení v severozápadní části sídla – BX
56 – plocha pro agroturistiku – zázemí pro zemědělské účely na severovýchodě sídla – OX.2
60 – ochranná a izolační zeleně jižně pod plochou č. 58 – ZX
99 – koridor cyklostezky C35 Doupská die ZÚR UK - DX
- * Plochy přestavby**
85 – přestavba zemědělského areálu na plochu pro agroturistiku – obslužné zázemí na západě sídla – OX.1
86 – přestavba zemědělského areálu na plochu komerčních zařízení – OK

ÚZEMNÍ PLÁN LUBENEC část odůvodnění v. č. 3g Výkres předpokládaných záborů půdního fondu - - detail sídla Ležky M 1:2 880



- SEZNAM ROZVOJOVÝCH PLOCH
I. ETAPA**
Sídlo Ležky
- Zastavitelné plochy
68 – rozšíření zemědělského areálu – VZ
69 – rozšíření smíšené výrobní plochy jihozápadním směrem – SP
70 – plocha pro agroturistiku – obslužné zázemí okolo bezjemenného rybníka v centru sídla – OX.1
71 – plocha smíšená obytná na jihu sídla mezi současnou zástavbou a stávající silnicí I/6 – SO.3
72 – plocha bydlení na východě sídla – BI.2
75 – rozšíření plochy rodinné rekreace na severovýchodě sídla – RI
76 – plocha smíšená obytná na severu sídla – SO.3
- II. ETAPA**
Sídlo Ležky
- Zastavitelné plochy
98 – plocha bydlení na východě sídla u stávající silnice I/6 – BI.2

| Územní plán Lubenec ZÁZNAM O ÚČINNOSTI | |
|---|--|
| Správní orgán, který ÚP vydal: | Zastupitelstvo obce Lubenec |
| Datum nabytí účinnosti: | |
| Pořizovatel: | Městský úřad Podbořany, Stavební a vyvlastňovací úřad - úip |
| Oprávněná úřední osoba: | Irena Herejková |
| Funkce: | referent stavebního a vyvlastňovacího úřadu - úip |
| Podpis a razítko: | |