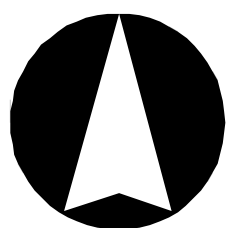


ÚZEMNÍ PLÁN LUBENEC



SEZNAM PLOCH PRO VEŘEJNÉ PROSPĚŠNÉ STAVBY, OPATŘENÍ A ASANACÍ

1. ETAPA

PLOCHY A KORIDORY S MOŽNOSTÍ VYVLASTNĚNÍ (DLE § 170 STZ)

Dopravní infrastruktura

- VSD1 – rychlostní komunikace R6 napočetím obce Lubenec včetně sjezdu dle ZUR ÚK – rozv. pl. Z1
- Technická infrastruktura**
- VST117 – venkovní vedení elektrické sítě 22kV 400kV procházející severozápadní částí lešeného území dle ZUR ÚK
- VST119 – venkovní vedení elektrické sítě VN 22kV na východě Libčovic
- VST121 – venkovní vedení elektrické sítě VN 22kV v centrální části Přibenic
- VST122 – venkovní vedení elektrické sítě VN 22kV na východě Ležek
- VST123 – venkovní vedení elektrické sítě VN 22kV na západě Lubence
- VST124 – venkovní vedení elektrické sítě VN 22kV v křivě mezi Železnici a silnicí III/226 na jihu Lubence
- VST125 – venkovní vedení elektrické sítě VN 22kV v severozápadní části Lubence
- VST127 – venkovní vedení elektrické sítě VN 22kV na východě Lubence nad Bílankou
- VST128 – venkovní vedení elektrické sítě VN 22kV pod lokálními rodinnými domy na jihu Lubence
- VST129 – venkovní vedení elektrické sítě VN 22kV v lokalitě Ruský kopec v Lubenci
- VST131 – venkovní vedení elektrické sítě VN 22kV na jihu místní části Jelení
- VST132 – vodovod v místní sítě komunikaci v Libčovicích
- VST134 – vodovod v místní obslužné komunikaci v Dolním Záhoří
- VST135 – vodovod podél silnice III. třídy na západě Libyně
- VST136 – vodovod v centru Libyně
- VST139 – vodovod v západní části Lubence severně nad stávající silnicí I/8
- VST140 – vodovod v západní části Lubence jižně pod stávající silnicí I/6
- VST141 – vodovod v jihu západní části pod sportovním areálem v Lubenci
- VST142 – vodovod pod lokálními rodinnými domy na jihu Lubence
- VST143 – vodovod na severovýchodě Lubence u řadových domů
- VST145 – vodovod ve východní části Ruského kopce v Lubenci
- VST146 – vodovod v jižní části Lubence ve směru do místní části Jelení

Technická infrastruktura

- VST2 – trafostanice v severovýchodní části Libčovic u levostranného přechodu toku Od Nové Teplice
- VST6 – trafostanice na východě Ležek
- VST7 – trafostanice na západě Lubence
- VST8 – trafostanice v křivě mezi Železnici a silnicí III/226 na jihu západě Lubence
- VST9 – trafostanice v severozápadní části Lubence
- VST11 – trafostanice na východě Lubence nad Bílankou
- VST12 – trafostanice pod lokálními rodinnými domy na jihu Lubence
- VST13 – trafostanice v lokalitě Ruský kopec v Lubenci
- VST14 – trafostanice na východě lokality Ruský kopec
- VST16 – trafostanice na jihu místní části Jelení

PLOCHY A KORIDORY POUZE S MOŽNOSTÍ VYVLASTNĚNÍ (DLE § 170 STZ)

Dopravní infrastruktura

- VSD1 – rychlostní komunikace R6 napočetím obce Lubenec včetně sjezdu dle ZUR ÚK – rozv. pl. Z1

Technická infrastruktura

- VST117 – venkovní vedení elektrické sítě 22kV 400kV procházející severozápadní částí lešeného území dle ZUR ÚK
- VST119 – venkovní vedení elektrické sítě VN 22kV na východě Libčovic
- VST121 – venkovní vedení elektrické sítě VN 22kV v centrální části Přibenic
- VST122 – venkovní vedení elektrické sítě VN 22kV na východě Ležek
- VST123 – venkovní vedení elektrické sítě VN 22kV na západě Lubence
- VST124 – venkovní vedení elektrické sítě VN 22kV v křivě mezi Železnici a silnicí III/226 na jihu západě Lubence
- VST125 – venkovní vedení elektrické sítě VN 22kV v severozápadní části Lubence
- VST127 – venkovní vedení elektrické sítě VN 22kV na východě Lubence nad Bílankou
- VST128 – venkovní vedení elektrické sítě VN 22kV pod lokálními rodinnými domy na jihu Lubence
- VST129 – venkovní vedení elektrické sítě VN 22kV v lokalitě Ruský kopec v Lubenci
- VST131 – venkovní vedení elektrické sítě VN 22kV na jihu místní části Jelení
- VST132 – vodovod v místní sítě komunikaci v Libčovicích
- VST134 – vodovod v místní obslužné komunikaci v Dolním Záhoří
- VST135 – vodovod podél silnice III. třídy na západě Libyně
- VST136 – vodovod v centru Libyně
- VST139 – vodovod v západní části Lubence severně nad stávající silnicí I/8
- VST140 – vodovod v západní části Lubence jižně pod stávající silnicí I/6
- VST141 – vodovod v jihu západní části pod sportovním areálem v Lubenci
- VST142 – vodovod pod lokálními rodinnými domy na jihu Lubence
- VST143 – vodovod na severovýchodě Lubence u řadových domů
- VST145 – vodovod ve východní části Ruského kopce v Lubenci
- VST146 – vodovod v jižní části Lubence ve směru do místní části Jelení

- VST147 – vodovod v jižní části Jelení jižně pod železniční stanicí
- VST148 – vodovod severně nad areálem bývalé porcelárny v Lubenci
- VST149 – vodovod severně nad Lubencem
- VST150 – vodovod severně nad Lubencem
- VST151 – splašková kanalizace na východě Lubence ve stávající silnici I/6
- VST152 – splašková kanalizace v západní části Lubence severně nad stávající silnicí I/6
- VST153 – splašková kanalizace v západní části Lubence jižně pod stávající silnicí I/6
- VST154 – splašková kanalizace pod lokálními rodinnými domy na jihu Lubence
- VST155 – splašková kanalizace v lokalitě řadových domů na severovýchodě Lubence
- VST156 – splašková kanalizace severně nad obcí Lubenec
- VST157 – splašková kanalizace u COV na východě Lubence
- VST158 – splašková kanalizace v lokalitě Ruský kopec
- VST160 – splašková kanalizace v místní části Jelení
- VST161 – STL plynovod v západní části Lubence severně nad stávající silnicí I/6
- VST162 – STL plynovod v severozápadní části Lubence
- VST163 – STL plynovod v západní části Lubence jižně pod stávající silnicí I/6
- VST164 – STL plynovod v severovýchodě Lubence u řadových domů
- VST165 – STL plynovod severně nad Lubencem
- VST166 – STL plynovod od COV Lubence do místní části Jelení
- VST168 – STL plynovod v lokalitě Ruský kopec v Lubenci
- VST170 – STL plynovod v jižní části Jelení jižně pod železniční stanicí
- VST171 – STL plynovod ve východní části Lubence
- VST172 – přeložka dálkového kabelu z důvodů výstavby rychlostní komunikace R6 mezi Lubencem a Libčovicemi
- VST173 – přeložka dálkového kabelu z důvodů výstavby rychlostní komunikace R6 na východě Lubence
- VST174 – přeložka dálkového kabelu z důvodů výstavby rychlostní komunikace R6 na severu Lubence
- VST175 – přeložka místního vodovodu z důvodů výstavby rychlostní komunikace R6 na východě Lubence
- VST176 – přeložka dálkového vodovodního přívadče z důvodů výstavby rychlostní komunikace R6 na severovýchodě Lubence
- VST177 – přeložka dálkového vodovodního přívadče z důvodů výstavby rychlostní komunikace R6 na severozápadě Lubence
- VST178 – přeložka dálkového vodovodního přívadče z důvodů výstavby rychlostní komunikace R6 na severu Lubence
- VST179 – přeložka VTL plynovodu z důvodů výstavby rychlostní komunikace R6 na severovýchodě Lubence
- VST180 – přeložka VTL plynovodu z důvodů výstavby rychlostní komunikace R6 na východě Lubence
- VST181 – přeložka elektrického vedení VN 22kV z důvodů výstavby rychlostní komunikace R6 na západě Lubence
- VST182 – přeložka elektrického vedení VN 22kV z důvodů výstavby rychlostní komunikace R6 na severovýchodě Lubence
- VST183 – přeložka elektrického vedení VN 22kV z důvodů výstavby rychlostní komunikace R6 při jihovýchodní hranici lešeného území
- VST184 – přeložka elektrického vedení VN 22kV z důvodů výstavby rychlostní komunikace R6 na severovýchodě Lubence
- VST185 – odkanaltování sídla Ležky

Vybraná veřejně prospěšná opatření

Založení vymezených prvků ÚSES

- VOU1 – výsadba mimolesní zeleně na orné půdě jako založení ÚSES severně nad sídlem Repany – plocha nezastavěného území N7
- VOU2 – výsadba mimolesní zeleně na orné půdě jako založení ÚSES u Drahonického potoka při východní hranici lešeného území – plocha nezastavěného území N8
- VOU3 – výsadba mimolesní zeleně na orné půdě jako založení ÚSES severozápadně od Přibenic – plocha nezastavěného území N9
- VOU4 – výsadba pásů mimolesní zeleně na orné půdě jako založení ÚSES severozápadně od Přibenic – plocha nezastavěného území N10
- VOU5 – výsadba mimolesní zeleně na orné půdě jako založení ÚSES jihovýchodně od Přibenic – plocha nezastavěného území N11
- VOU7 – výsadba mimolesní zeleně na ZPF jako obnova břehového porostu a založení ÚSES s protierozní funkcí podél Bílanky na východě Lubence – plocha nezastavěného území N13
- VOU8 – výsadba mimolesní zeleně na orné půdě jako obnova břehového porostu a založení ÚSES s protierozní funkcí podél Bílanky na jihu Repan – plocha nezastavěného území N14
- VOU9 – výsadba mimolesní zeleně na TTP jako obnova břehového porostu a založení ÚSES s protierozní funkcí podél Bílanky na západě Repan – plocha nezastavěného území N15
- VOU10 – výsadba mimolesní zeleně na TTP jako obnova břehového porostu a založení ÚSES s protierozní funkcí podél Bílanky na východě Přibenic – plocha nezastavěného území N16

Zvýhodnění retenčních schopností území

- VOR1 – obnova rybníka severovýchodně od místní části Struhaře – plocha nezastavěného území N4
- VOR2 – obnova rybníka severně nad místní částí Struhaře – plocha nezastavěného území N5
- VOR3 – revitalizace Struhařského potoka včetně malého rybníka jižně pod MŠ v Lubenci

PLOCHY A KORIDORY S MOŽNOSTÍ UPLATNĚNÍ POUZE PŘEDKUPNÍHO PRÁVA (DLE § 101 STZ)

Veřejná prostranství

- VSZ2 – ochranná a izolační zeď mezi kordorem silnice R6 a plochami bydlení na severu obce Lubenec – rozv. pl. Z11
- VSZ4 – ochranná a izolační zeď mezi kordorem R6 a plochou bydlení Z14 v Lubenci – rozv. pl. Z15
- VSZ5 – ochranná a izolační zeď mezi kordorem R6 a plochou smíšeného bydlení Z17 v Lubenci – rozv. pl. Z18
- VSZ6 – ochranná a izolační zeď mezi kordorem silnice R6 a železnicí v Lubenci – rozv. pl. Z21
- VSZ7 – ochranná a izolační zeď mezi plochou bydlení Z22 a železnicí v Lubenci – rozv. pl. Z23
- VSZ11 – ochranná a izolační zeď mezi stávající silnicí I/8 a plochou bydlení Z34 v Lubenci – rozv. pl. Z37
- VSZ16 – park jižně pod hřbitovem včetně revitalizace Struhařského potoka a malého rybníka a opatření ke zvýšení retenčních schopností území v Lubenci – Za hřbitovem – rozv. pl. Z48
- VSZ17 – ochranná a izolační zeď mezi plochou bydlení Z51 a železnicí v Lubenci – Za hřbitovem – rozv. pl. Z52
- VSZ19 – ochranná a izolační zeď jižně pod plochou Z56 v Libčovicích – rozv. pl. Z60
- VSZ20 – lesopark na jihu sídla Horní Záhoří – rozv. pl. Z61
- VSZ21 – lesopark na západě sídla Dolní Záhoří – rozv. pl. Z62

II. ETAPA

PLOCHY A KORIDORY S MOŽNOSTÍ VYVLASTNĚNÍ (DLE § 170 STZ)

NA TYTO PLOCHY SE VZTAHUJE I PŘEDKUPNÍ PRÁVO DLE § 101 STZ

Technická infrastruktura

- VST10 – trafostanice v severní části Lubence u Bílanky

PLOCHY A KORIDORY POUZE S MOŽNOSTÍ VYVLASTNĚNÍ (DLE § 170 STZ)

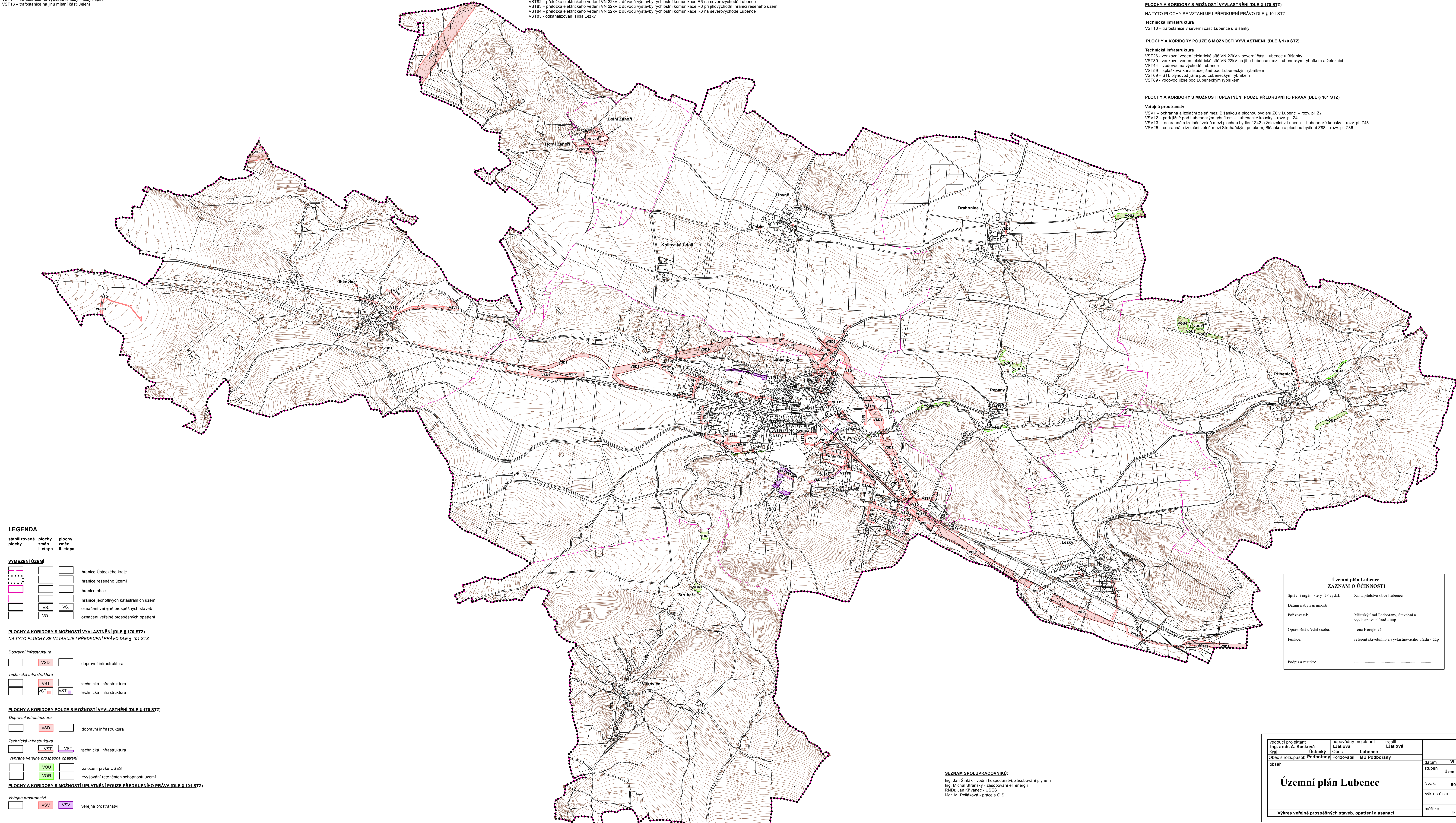
Technická infrastruktura

- VST30 – venkovní vedení elektrické sítě VN 22kV na severu části Lubence u Bílanky
- VST4 – vodovod na východě Lubence
- VST59 – splašková kanalizace jižně pod Lubeneckým rybníkem
- VST69 – STL plynovod jižně pod Lubeneckým rybníkem
- VST69 – vodovod jižně pod Lubeneckým rybníkem

PLOCHY A KORIDORY S MOŽNOSTÍ UPLATNĚNÍ POUZE PŘEDKUPNÍHO PRÁVA (DLE § 101 STZ)

Veřejná prostranství

- VSZ1 – ochranná a izolační zeď mezi Bílankou a plochou bydlení Z6 v Lubenci – rozv. pl. Z7
- VSZ12 – park jižně pod Lubeneckým rybníkem – Lubenecké kousky – rozv. pl. Z41
- VSZ13 – ochranná a izolační zeď mezi plochou bydlení Z42 a železnicí v Lubenci – Lubenecké kousky – rozv. pl. Z43
- VSZ25 – ochranná a izolační zeď mezi Struhařským potokem, Bílankou a plochou bydlení Z28 – rozv. pl. Z26



LEGENDA

stabilizované plochy	plochy změn I. etapa	plochy změn II. etapa
VYMEZENÍ ÚZEMÍ		
[Symbol]	[Symbol]	hranice Ústeckého kraje
[Symbol]	[Symbol]	hranice lešeného území
[Symbol]	[Symbol]	hranice obce
[Symbol]	[Symbol]	hranice jednotlivých katastrálních území
[Symbol]	[Symbol]	označení veřejně prospěšných staveb
[Symbol]	[Symbol]	označení veřejně prospěšných opatření

PLOCHY A KORIDORY S MOŽNOSTÍ VYVLASTNĚNÍ (DLE § 170 STZ)

NA TYTO PLOCHY SE VZTAHUJE I PŘEDKUPNÍ PRÁVO DLE § 101 STZ

Dopravní infrastruktura

[Symbol]	VSD	[Symbol]	dopravní infrastruktura
----------	-----	----------	-------------------------

Technická infrastruktura

[Symbol]	VST	[Symbol]	technická infrastruktura
[Symbol]	VST	[Symbol]	technická infrastruktura

PLOCHY A KORIDORY POUZE S MOŽNOSTÍ VYVLASTNĚNÍ (DLE § 170 STZ)

Dopravní infrastruktura

[Symbol]	VSD	[Symbol]	dopravní infrastruktura
----------	-----	----------	-------------------------

Technická infrastruktura

[Symbol]	VST	[Symbol]	technická infrastruktura
[Symbol]	VST	[Symbol]	technická infrastruktura

Vybraná veřejně prospěšná opatření

[Symbol]	VOU	[Symbol]	založení prvků ÚSES
[Symbol]	VOR	[Symbol]	zvýhodnění retenčních schopností území

PLOCHY A KORIDORY S MOŽNOSTÍ UPLATNĚNÍ POUZE PŘEDKUPNÍHO PRÁVA (DLE § 101 STZ)

Veřejná prostranství

[Symbol]	VSV	[Symbol]	veřejná prostranství
[Symbol]	VSV	[Symbol]	veřejná prostranství

SEZNAM SPOLUPRACOVNÍKŮ:
Ing. Jan Šimák - vedoucí hospodářství, zásobování plynem
Ing. Michal Stránský - zásobování el. energií
RNDr. Jan Křivanec - ÚSES
Mgr. M. Poláková - práce s GIS

Územní plán Lubenec ZÁZNAM O ÚČINNOSTI	
Spisová značka, který ÚP vydal:	Zastupitelstvo obce Lubenec
Datum nabytí účinnosti:	Měsíční úřed Podbořany, Stavební a vyvlastňovací úřad - úřad
Podpisová osoba:	Irena Heteřková
Funkce:	referent stavebního a vyvlastňovacího úřadu - úřad
Podpis a razítko:

vedoucí projektant	odpovědný projektant	kreslil	datum	VII/2014
Ing. arch. A. Kasková	L. Játová	L. Játová	dlužník	Územní plán
Kraj: Středočeský	Obec: Lubenec		č.zak.	9006 - V.
Obec s rozšířenou působností: Podbořany	Podobřany	MÚ Podbořany	výkres číslo	3
obsah			měřítko	1:10 000
Výkres veřejně prospěšných staveb, opatření a asanací				