

ÚZEMNÍ PLÁN LUBENEC

Úplné znění po Změně č. 2

SEZNAM ROZVOJOVÝCH PLOCH

I. ETAPA

Obec Lubenec

* Zastavitelné plochy

- Z1 – koridor rychlostní komunikace R6 napříč územím obce Lubenec včetně sjezdu dle ŽUR UK – DS
- Z2 – plocha pro sport specificky severozápadně nad obcí za navrhovaným koridorem Z1 – Amerika – OX.3
- Z3 – rozšíření zemědělského areálu západním směrem – Za střediskem – VZ
- Z4 – plocha smíšená obytná na západě obce severně nad stávající silnicí I/6 – Křeskovna – SO.2
- Z5 – plocha smíšená obytná na západě obce jižně pod stávající silnicí I/6 – Za Pánkem – SO.2
- Z6 – rozšíření plochy bydlení pod Bílankou na severozápadě obce – Za sílem – BI.1
- Z8 – plocha bydlení pod řadovými domy v severní části obce – BI.1
- Z10 – veřejné prostranství mezi sjezdem ze silnice R6 a plochou zeleně Z11 – P*
- Z11 – ochranná a izolační zeleně mezi koridorem silnice R6 a plochami bydlení na severu obce – ZX
- Z12 – zahradkářská osada mezi Bílankou a silnicí III/00014 – RZ
- Z13 – plocha zahrad mezi Bílankou a plochou rekreace Z12 – ZX.3
- Z14 – plocha bydlení mezi ČOV Lubenec a stávající silnicí I/6 – BI.1
- Z15 – ochranná a izolační zeleně mezi ČOV Lubenec, Bílankou a plochou bydlení Z14 – ZX
- Z16 – plocha smíšená obytná jihovýchodně od areálu Lubeneckých strojůrn – SO.3
- Z17 – rozšíření smíšeného bydlení na jihovýchodě obce mezi koridorem silnice R6 a stávající silnicí I/6 – SO.2
- Z18 – ochranná a izolační zeleně mezi koridorem R6 a plochou smíšeného bydlení Z17 – ZX
- Z19 – centrum péče pro seniory na východě obce severním směrem – OX.4
- Z20 – napojení místní komunikace na jihovýchodním okraji obce – P*
- Z21 – ochranná a izolační zeleně mezi koridorem silnice R6 a železnicí – ZX
- Z22 – plocha smíšená rekreační na východě místní části Jelení jižně pod železnicí – SO.4
- Z23 – ochranná a izolační zeleně mezi plochou bydlení Z22 a železnicí – ZX
- Z24 – plocha smíšená rekreační na západě místní části Jelení – SO.4
- Z26 – plocha smíšená výrobní na jihovýchodě obce podél stávající silnice I/6 – SP
- Z27 – plocha smíšená obytná na jihovýchodě obce – SO.2
- Z28 – plocha bydlení na jihovýchodě obce – BI.1
- Z29 – rozšíření areálu komerčních zařízení západním směrem – OX
- Z30 – plocha smíšená obytná jižně pod stávající silnicí I/6 naproti Lubeneckým strojůrnám – SO.3
- Z31 – plocha bydlení pod Ruským kopcem – BI.1
- Z32 – místní komunikace v ploše bydlení Z31 – P*
- Z34 – plocha bydlení severně nad Lubeneckým rybníkem – Za Šňáňkem – BI.1
- Z35 – plocha zahrad severně nad Lubeneckým rybníkem – Za Šňáňkem – ZX.2
- Z36 – místní komunikace na severu a jihovýchodě rozc. pl. Z34 – Za Šňáňkem – P*
- Z37 – ochranná a izolační zeleně mezi stávající silnicí I/6 a plochou bydlení Z34 – ZX
- Z38 – hřbitův u Lubeneckého rybníka – OS
- Z39 – zahradkářská osada jihovýchodně od Lubeneckého rybníka – RZ
- Z40 – místní komunikace v jižní části obce – Lubenecké kousky – P*
- Z44 – hřbitův mezi Lubeneckým rybníkem a železnicí – Lubenecké kousky – OS
- Z45 – ochranná a izolační zeleně mezi hřbitův Z44 a železnicí – Lubenecké kousky – ZX
- Z46 – zahradkářská osada jižně pod bezejmenným rybníkem západně od Lubeneckého rybníka – RZ
- Z47 – park jižně pod areálem MŠ včetně revitalizace Struhařského potoka a opatření ke zvýšení retenčních schopností území – ZP
- Z48 – park jižně pod hřbitovem včetně revitalizace Struhařského potoka a malého rybníka a opatření ke zvýšení retenčních schopností území – Za hřbitovem – ZP
- Z49 – rozšíření hřbitova západním směrem – Za hřbitovem – OJH
- Z50 – místní komunikace v jhozápadní části obce – Za hřbitovem – P*
- Z51 – plocha bydlení na jhozápadě obce u hřbitova – Za hřbitovem – BI.1
- Z52 – ochranná a izolační zeleně mezi plochou bydlení Z51 a železnicí – Za hřbitovem – ZX
- Z53 – park na západě sportovního areálu – ZP
- Z56 – plocha služeb pro motoristy na jihu katastrálního území Libyňe při sjezdu ze silnice R6 do Lubence – DS
- Z58 – plocha zahrad pod řadovými domy v severní části obce u Bílanky – ZX.3
- Z90 – plocha smíšená výrobní na západě obce severně nad stávající silnicí I/6 – SP

* Plochy přestavby

- P1 – revitalizace Malého Náměstí na veřejné prostranství s veřejnou zelení – ZX
- P2 – rozšíření místní komunikace na západě obce – P*

Sídlo Libkovičky

* Zastavitelné plochy

- Z54 – dostavba průluku ŽÚ v jižní části sídla – SO.3
- Z55 – plocha bydlení v severozápadní části sídla – OX
- Z56 – plocha pro agroturistiku – zájezdy pro zemědělská úby na severovýchodě sídla – OX.2
- Z60 – ochranná a izolační zeleně jižně pod plochou Z56 – ZX
- Z85 – koridor cyklostezky C35 Doupovské dle ŽUR UK - DX
- P3 – přestavba zemědělského areálu na plochu pro agroturistiku – obaluné zájezdy na západě sídla – OX.1
- P4 – přestavba zemědělského areálu na plochu komerčních zařízení – OX

Sídlo Horní Záhoří

* Zastavitelné plochy

- Z62 – hospouk na západě sídla – ZP

Sídlo Dolní Záhoří

* Zastavitelné plochy

- Z62 – hospouk na západě sídla – ZP

Sídlo Libyňe

* Zastavitelné plochy

- Z63 – dostavba průluku ŽÚ okolo kostela jako plocha bydlení – BI.2
- Z64 – rozšíření smíšené výrobní plochy západním směrem – SP
- Z84 – plocha zahrad u kostela na severu sídla – ZX.2

Sídlo Řepany

* Zastavitelné plochy

- Z67 – dostavba průluku ŽÚ jako plocha smíšená obytná – SO.3

* Plochy přestavby

- P5 – přestavba nevyužívaného zemědělského areálu na jihu sídla – SO.3

Sídlo Ležky

* Zastavitelné plochy

- Z68 – rozšíření zemědělského areálu – VZ
- Z69 – rozšíření smíšené výrobní plochy jhozápadním směrem – SP
- Z70 – plocha pro agroturistiku – obaluné zájezdy okolo bezmenného rybníka v centru sídla – OX.1
- Z71 – plocha smíšená obytná na jihu sídla mezi současnou zástavbou a stávající silnicí I/6 – SO.3
- Z72 – plocha bydlení na východě sídla – BI.2
- Z75 – rozšíření plochy rodinné rekreace na severovýchodě sídla – RI
- Z76 – plocha smíšená obytná na severu sídla – SO.3

Sídlo Přibenic

* Zastavitelné plochy

- Z77 – park okolo kostela – ZP
- Z78 – park na svém břehu Bílanky – ZP
- Z79 – plocha bydlení v severní části sídla – BI.2

* Plochy přestavby

- P6 – přestavba nevyužívaného zemědělského areálu na jhoovýchodě sídla na plochu smíšeného bydlení – SO.3
- P7 – přestavba nevyužívaného zemědělského areálu na severovýchodě sídla na plochu bydlení – BI.2
- P8 – přestavba nevyužívaného zemědělského areálu na severu sídla na plochu agroturistiku – obaluné zájezdy – OX.1

Sídlo Drahonice

* Zastavitelné plochy

- Z90 – místní komunikace na severovýchodě sídla – P*

* Plochy přestavby

- P9 – přestavba část zemědělského areálu na plochu bydlení – BI.2
- P11 – přestavba areálu věnovan na plochu výroby a skladování – VD

Sídlo Vlkovičky

* Zastavitelné plochy

- Z81 – plocha bydlení jako dostavba ŽÚ v centrální části – BI.2
- Z82 – plocha rodinné rekreace na jhozápadě sídla – RI

* Plochy přestavby

- P10 – přestavba zemědělského areálu na plochu agroturistiku – obaluné zájezdy v místní části Struhaře – OX.1

II. ETAPA

Obec Lubenec

* Zastavitelné plochy

- Z7 – ochranná a izolační zeleně mezi Bílankou a plochou bydlení Z87 – ZX
- Z41 – park jižně pod Lubeneckým rybníkem – Lubenecké kousky – ZP
- Z42 – plochy bydlení mezi železnicí a Lubeneckým rybníkem – Lubenecké kousky – BI.1
- Z43 – ochranná a izolační zeleně mezi plochou bydlení Z42 a železnicí – Lubenecké kousky – ZX
- Z88 – plocha bydlení mezi ČOV Lubenec a Lubeneckými strojůrnami – BI.1
- Z86 – ochranná a izolační zeleně mezi Struhařským potokem, Bílankou a plochou bydlení Z85 – ZX
- Z87 – plocha bydlení pod Bílankou na severozápadě obce – Za sílem – BI.1

Sídlo Ležky

* Zastavitelné plochy

- Z89 – plocha bydlení na východě sídla u stávající silnice I/6 – BI.2

* Plochy nezastavěného území jako změny v krajině

- N1 – plocha krajinná smíšená se sportovním využitím u Lubeneckého rybníka – S.s
- N2 – plocha krajinná smíšená se sportovním využitím u vylučky na Ruském kopci – S.s
- N3 – plocha krajinná smíšená s rekreačním využitím u rekreačního střediska a lehno lázora na jhozápadě obce – S.r
- N4 – obnova rybníka severovýchodně od místní části Struhaře – W
- N5 – obnova rybníka severně nad místní částí Struhaře – W
- N6 – revitalizace historického sadu s prvky parkové úpravy v místní části Struhaře – S.zp
- N7 – výsadba mimolešní zeleně na orné půdě jako zalesnění ÚSES severně nad sídlem Řepany – P
- N8 – výsadba mimolešní zeleně na orné půdě jako zalesnění ÚSES u Drahonického potoka při východní hranici řešeného území – P
- N9 – výsadba mimolešní zeleně na orné půdě jako zalesnění ÚSES severozápadně od Přibenic – P
- N10 – výsadba pásu mimolešní zeleně na orné půdě jako zalesnění ÚSES severozápadně od Přibenic – P
- N11 – výsadba mimolešní zeleně na orné půdě jako zalesnění ÚSES jhoovýchodě od Přibenic – P
- N12 – výsadba chybějící mimolešní zeleně jako obnova břehového porostu a zalesnění ÚSES s protekční funkcí podél Bílanky na východě Lubence – P
- N13 – výsadba mimolešní zeleně na ZPF jako obnova břehového porostu a zalesnění ÚSES s protekční funkcí podél Bílanky na východě Lubence – P
- N14 – výsadba mimolešní zeleně na orné půdě jako obnova břehového porostu a zalesnění ÚSES s protekční funkcí podél Bílanky na jihu Řepan – P
- N15 – výsadba mimolešní zeleně na TTP jako obnova břehového porostu a zalesnění ÚSES s protekční funkcí podél Bílanky na západě Řepan – P
- N16 – výsadba pásu mimolešní zeleně na orné půdě jako zalesnění ÚSES jhoovýchodě od Přibenic – P
- N17 – výsadba skupin mimolešní zeleně jako zalesnění ÚSES mezi navrhovaným koridorem R6 a jhozápadní části sídla Ležky – P
- N18 – výsadba skupin mimolešní zeleně jako zalesnění ÚSES s protekční funkcí nad navrhovaným koridorem R6 východně od Ležek u Lezeckého potoka – P
- N19 – doplnění zatravnění jako zalesnění ÚSES s protekční funkcí v údolí nivě Lezeckého potoka východně od Ležek – S.zp
- N20 – výsadba chybějící mimolešní zeleně jako zalesnění ÚSES s protekční funkcí severně nad Ležkami u Lezeckého potoka – P
- N21 – revitalizace Lezeckého potoka severovýchodně nad sídlem Ležky jako zalesnění ÚSES – W
- N22 – výsadba chybějící mimolešní zeleně jako zalesnění ÚSES s protekční funkcí severozápadně nad Ležkami – P
- N23 – výsadba skupin mimolešní zeleně jako zalesnění ÚSES jiné pod navrhovaným koridorem R6 na jhoovýchodě řešeného území – P
- N24 – výsadba chybějící mimolešní zeleně s ochrannou funkcí před negativními vlivy silnice R6 severně nad navrhovaným koridorem R6 jhozápadně od Ležek – P
- N25 – výsadba chybějící mimolešní zeleně s ochrannou funkcí před negativními vlivy silnice R6 u navrhovaného koridoru R6 na jih od sídla Ležky – P
- N26 – výsadba chybějící mimolešní zeleně s ochrannou funkcí před negativními vlivy silnice R6 u navrhovaného koridoru R6 na jih od sídla Ležky – P
- N27 – koridor pro trasu venkovního elektrického vedení ZVN 400kV (koridor E2 dle PUR CR 2008) – S
- N28 – sanace ruševých částí stávající silnice I/6 – S.zp, P

SEZNAM ÚZEMNÍCH REZERV

- R1 – rezerva pro smíšené bydlení na západě obce – Za Pánkem – SO.2
- R2 – rezerva pro smíšené bydlení pod Bílankou na severozápadě obce – SO.2
- R3 – rezerva pro bydlení pod Bílankou na severozápadě obce – BI.1
- R4 – rezerva pro ochrannou a izolační zeleně mezi plochami R2, R3 a Bílankou – ZX
- R5 – rezerva pro občanské vybavení severně u seniorcentra v Lubenci – OX

SEZNAM KORIDORŮ

- KT.1 – koridor technické infrastruktury pro umístění VTL plynovodu DN 1 400 v oseku hranice ČPSESNI - hranice kraje Ústecký/Český (PTMMA)

Záznam o účinnosti Úplné znění Územního plánu Lubenec po vydání Změny č. 2		
Spisovní orgán, který vydal poslední změny: Zastupitelstvo obce Lubenec	Podpisové číslo poslední změny: 2	Datum nabytí účinnosti poslední změny:
Jméno, příjmení a funkce opovědné úřední osoby pořizovatele:	Ověřovací razítko:	Podpis opovědné úřední osoby:
Jméno, příjmení a funkce referent územního a výstavbového úřadu - úup		podpis

LEGENDA

stabilizované plochy	plochy změn I. etapa	plochy změn II. etapa	územní rezervy	
				hranice Ústeckého kraje
				hranice řešeného území
				hranice obce
				hranice jednotlivých katastrálních území
				hranice zastavěného území k 31.6.2016
				označení rozvojových zastavěných ploch
				označení rozvojových ploch přestavby
				označení ploch nezastavěného území
				označení územních rezerv
				zastavitelné plochy
				plochy přestavby
				plochy nezastavěného území
				územní rezervy
				koridor pro umístění vedení stavby technické infrastruktury

Dopravní infrastruktura:

		silniční doprava
		specifické formy silniční dopravy

Technická infrastruktura:

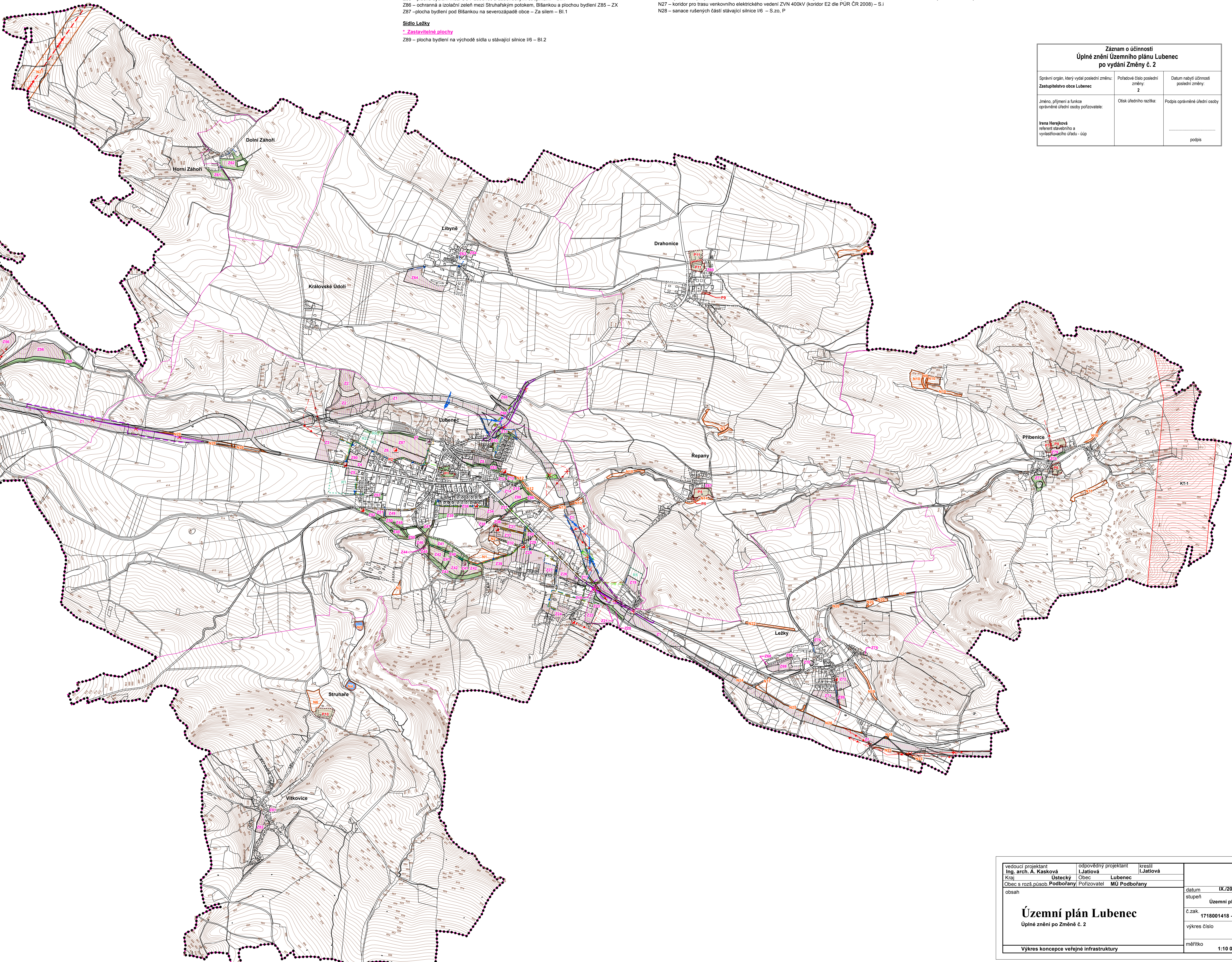
		dálkový vodovodní řád
		dálkový vodovodní řád ke zrušení
		místní vodovod
		místní vodovod ke zrušení
		venkovní vedení elektrické sítě ZVN 400kV
		venkovní vedení elektrické sítě VN 22kV
		venkovní vedení elektrické sítě VN 22kV ke zrušení
		TS - trafostanice
		výřačňý řád kanalizace
		stoka spláskové kanalizace
		prečerpávací stanice odpadních vod
		plynovod VTL
		plynovod VTL ke zrušení
		plynovod STL
		dálkový telekomunikační kabel
		dálkový telekomunikační kabel ke zrušení
		vodní plochy a toky

Plochy veřejných prostranství:

			plocha veřejných prostranství
--	--	--	-------------------------------

Plochy sídelní zeleně

				park, historická zahrada
				zeleně ostatní a specifická



vedoucí projektant Ing. arch. A. Kasková	odpovědný projektant J. Lajtová	návrh J. Lajtová	datum DK/2019
Kraj Ústecký	Obec Lubenec	Podobavany MU Podobavany	stupeň Územní plán
Obec s rozšířeným územím Podobavany	Podobavany		č. zak. 1718001416 - II.
obsah			výkres číslo 6
			měřítko 1:10 000
Výkres koncepce veřejné infrastruktury			